

ΔΕΗ Α.Ε
ΔΙΕΥΘΥΝΣΗ ΕΚΜΕΤΑΛΛΕΥΣΗΣ
ΘΕΡΜΟΗΛΕΚΤΡΙΚΗΣ &
ΥΔΡΟΗΛΕΚΤΡΙΚΗΣ
ΠΑΡΑΓΩΓΗΣ

2020

ΜΟΝΑΔΑ 5

ΑΗΣ ΜΕΓΑΛΟΠΟΛΗΣ

ΕΤΗΣΙΑ ΕΚΘΕΣΗ
ΠΟΙΟΤΗΤΑΣ
ΠΕΡΙΒΑΛΛΟΝΤΟΣ



ΔΕΘΥΠ/ΤΟΜΕΑΣ ΧΗΜΙΚΗΣ
ΤΕΧΝΟΛΟΓΙΑΣ ΚΑΙ ΠΕΡΙΒΑΛΛΟΝΤΟΣ

Στην παρούσα Ετήσια Έκθεση παρατίθενται μετρήσεις και στοιχεία που πραγματοποιήσαν και επεξεργάστηκαν οι παρακάτω Επιχειρησιακές Μονάδες της ΔΕΗ Α.Ε :

ΔΕΘΥΠ/ΚΛΑΔΟΣ ΑΗΣ ΜΕΓΑΛΟΠΟΛΗΣ, ΜΟΝΑΔΑ 5
ΔΥΔΠ/ΤΜΑ

Η σύνταξη της Έκθεσης και ο σχετικός σχολιασμός των στοιχείων έγιναν με ευθύνη του Τομέα Χημικής Τεχνολογίας και Περιβάλλοντος ΘΗΣ της ΔΕΘΥΠ.

ΠΕΡΙΕΧΟΜΕΝΑ

ΚΕΦΑΛΑΙΟ 1 ^ο : ΕΙΣΑΓΩΓΗ.....	5
ΚΕΦΑΛΑΙΟ 2 ^ο : ΣΤΟΙΧΕΙΑ ΜΕΤΡΗΣΕΩΝ ΤΩΝ ΑΕΡΙΩΝ ΑΠΟΒΛΗΤΩΝ	7
2.1 Συνεχείς μετρήσεις αερίων ρύπων.....	8
2.1.1 Μέσες 24ωρες μετρήσεις αερίων ρύπων και σχετικών παραμέτρων.	8
2.1.2 Διασπορά 24ωρων τιμών συγκέντρωσης εκπομπών NO _x και CO για τη ΜΣΚ 5.	8
2.1.3 Μέσες μηνιαίες τιμές συγκέντρωσης NO _x , CO, O ₂ (%), θερμοκρασίας, καυσίμου και παραχθείσας ενέργειας της Μονάδας V.	9
2.2 Συνολικές ετήσιες εκπομπές NO _x (ως NO ₂), CO και σωματιδίων, παραχθείσα ηλεκτρική ενέργεια, κατανάλωση και ποιότητα καυσίμου.	10
2.3 Ασυνεχείς μετρήσεις	10
2.4 Τήρηση ορίων συγκέντρωσης αερίων αποβλήτων.....	11
ΚΕΦΑΛΑΙΟ 3 ^ο : ΠΑΡΑΧΘΕΙΣΑ ΕΝΕΡΓΕΙΑ, ΚΑΤΑΝΑΛΩΣΗ ΚΑΙ ΠΟΙΟΤΗΤΑ ΚΑΥΣΙΜΩΝ.....	16
3.1 Ποιότητα φυσικού αερίου	16
3.2 Λειτουργικά στοιχεία ΜΣΚ V	16
ΚΕΦΑΛΑΙΟ 4 ^ο : ΜΕΤΡΗΣΕΙΣ ΛΟΙΠΩΝ ΠΕΡΙΒΑΛΛΟΝΤΙΚΩΝ ΠΑΡΑΜΕΤΡΩΝ ΚΑΙ ΛΕΙΤΟΥΡΓΙΚΩΝ ΣΤΟΙΧΕΙΩΝ.	17
4.1 Περιοδικές μετρήσεις θορύβου.	17
4.2 Ετήσια Έκθεση Παραγωγού Αποβλήτων.	17
4.3 Στοιχεία για το ισοζύγιο νερού.....	17
4.4 Ώρες λειτουργίας των Η/Ζ εκτάκτου ανάγκης και βοηθητικού ατμολέβητα Μονάδας.	17
4.5 Βαθμός απόδοσης Μονάδας.....	17
ΚΕΦΑΛΑΙΟ 5 ^ο : ΒΛΑΒΕΣ ΟΡΓΑΝΩΝ, ΣΥΣΚΕΥΩΝ ΜΕΤΡΗΣΗΣ, αντιρρυπαντικού εξοπλισμού.	18
ΚΕΦΑΛΑΙΟ 6 ^ο : ΣΥΜΠΕΡΑΣΜΑΤΑ – ΣΧΟΛΙΑ.	19

ΠΑΡΑΡΤΗΜΑ

ΛΙΣΤΑ ΔΙΑΓΡΑΜΜΑΤΩΝ

Διάγραμμα 1: Ημερήσιες εκπομπές NO _x για τη Μονάδα Νο 5.1	12
Διάγραμμα 2: Μηνιαίες εκπομπές NO _x για τη Μονάδα Νο 5.1	12
Διάγραμμα 3: Ημερήσιες εκπομπές NO _x για τη Μονάδα Νο 5.2	13
Διάγραμμα 4: Μηνιαίες εκπομπές NO _x για τη Μονάδα Νο 5.2.	13
Διάγραμμα 5: Ημερήσιες εκπομπές CO για τη Μονάδα Νο 5.1	14
Διάγραμμα 6: Μηνιαίες εκπομπές CO για τη Μονάδα Νο 5.1.	14
Διάγραμμα 7: Ημερήσιες εκπομπές CO για τη Μονάδα Νο 5.2	15
Διάγραμμα 8: Μηνιαίες εκπομπές CO για τη Μονάδα Νο 5.2.	15

ΛΙΣΤΑ ΠΙΝΑΚΩΝ

Πίνακας 1: Εγκατεστημένες Μονάδες Παραγωγής Ηλεκτρικής Ενέργειας στον ΑΗΣ Μεγαλόπολης 5.	5
Πίνακας 2: Συνεχείς μετρήσεις ΜΣΚ 5.1/μηνιαίες τιμές 2020	9
Πίνακας 3: Συνεχείς μετρήσεις ΜΣΚ 5.2/μηνιαίες τιμές 2020	9
Πίνακας 4: Συνολικές ετήσιες εκπομπές, παραχθείσα ενέργεια, κατανάλωση Φ.Α. για τη ΜΣΚ 5 2020	10
Πίνακας 5: Οριακές τιμές εκπομπής	11
Πίνακας 6: Παραχθείσα ενέργεια, ώρες λειτουργίας και κατανάλωση καυσίμου ΜΣΚ 5 - 2020	16
Πίνακας 7: Ισοζύγιο νερού 2020	17

ΚΕΦΑΛΑΙΟ 1^ο: ΕΙΣΑΓΩΓΗ

Ο ΑΗΣ Μεγαλόπολης 5 αποτελείται από μία Μονάδα Συνδυασμένου Κύκλου (ΜΣΚ) μικτής ονομαστικής ηλεκτρικής ισχύος 832,1MW σε συνθήκες αναφοράς.

Ως καύσιμο της Μονάδας V χρησιμοποιείται Φυσικό Αέριο των εκάστοτε νόμιμων προδιαγραφών.

Πίνακας 1: Εγκατεστημένες Μονάδες Παραγωγής Ηλεκτρικής Ενέργειας στον ΑΗΣ Μεγαλόπολης 5.

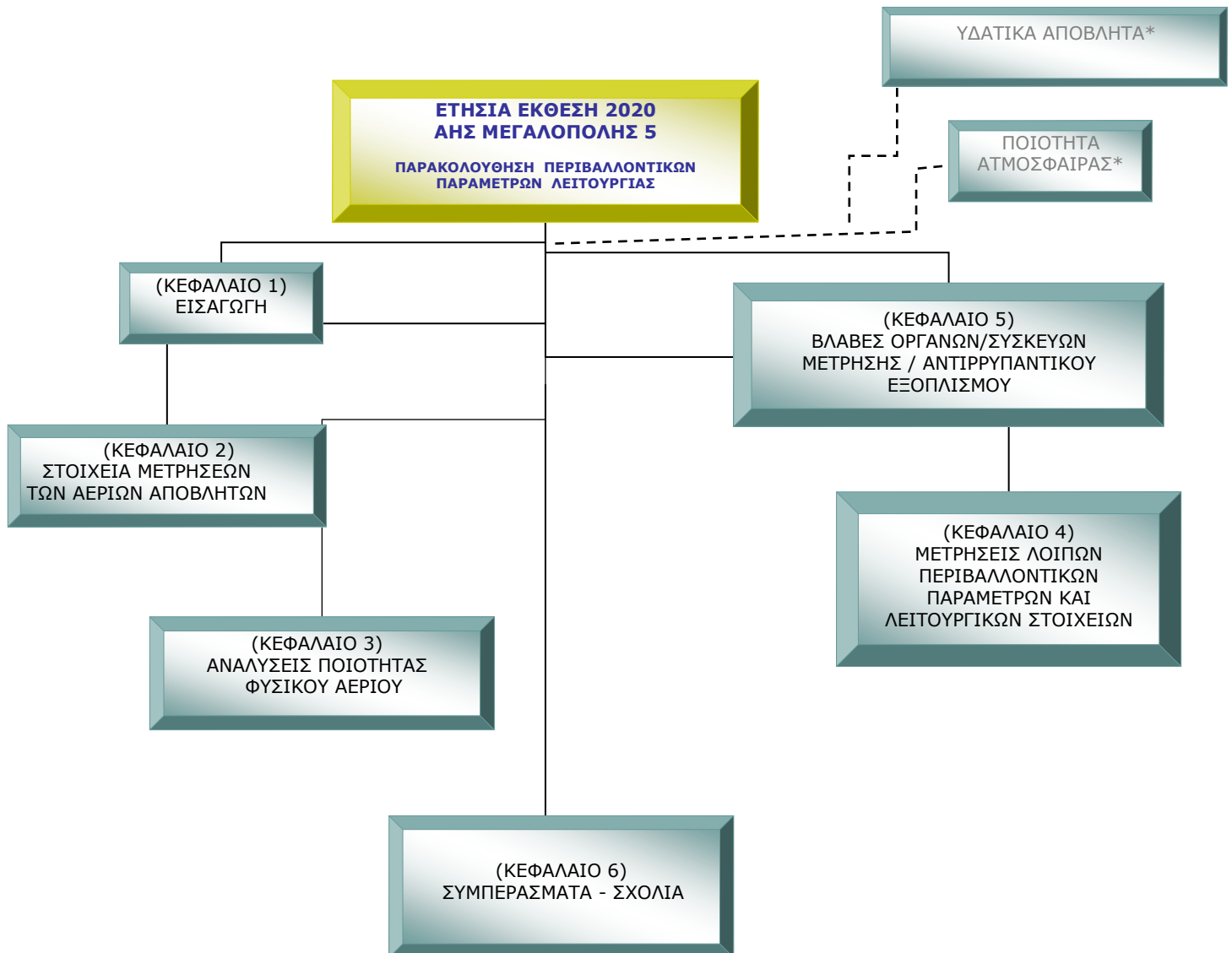
Μονάδα	Ονομαστική ισχύς (MWe)	Καύσιμο	Έτος ένταξης
ΜΣΚ 5	832,1		
A/Σ Νο1	266,3	Φυσικό αέριο	2016
A/Σ Νο2	266,3		
ATM	299,5		

Στις περιβαλλοντικές υποχρεώσεις του ΑΗΣ Μεγαλόπολης 5, που απορρέουν από τους Περιβαλλοντικούς Όρους που εγκρίθηκαν με την ΚΥΑ ΥΠΕΝ/ΓΔΠΠ/ΔΙΠΑ/167663/27.05.2010 και όπως επαναδιατυπώθηκε με την Απόφαση ΥΠΕΝ/ΓΔΠΠ/ΔΙΠΑ/45698/23.09.2016, αναφέρεται και η Ετήσια Έκθεση, στην οποία περιλαμβάνεται το σύνολο των πραγματοποιηθεισών μετρήσεων για την ποιότητα του Περιβάλλοντος και αφορά στο προηγούμενο έτος.

Το σύνολο των στοιχείων που απαιτούνται από τους Περιβαλλοντικούς Όρους Λειτουργίας περιλαμβάνονται στην υπόψη Έκθεση, σύμφωνα με το παρακάτω διάγραμμα. Επιπλέον, πραγματοποιείται έλεγχος τήρησης των θεσμοθετημένων ορίων και επιχειρείται η αιτιολόγηση τυχόν υπερβάσεων, αιχμών ρύπανσης.

Σημειώνεται ότι με την Απόφαση ΥΠΕΝ/ΔΙΠΑ/42437/2856/29-4-2021 ανανεώθηκαν οι όροι της ΑΕΠΟ 2010 του ΑΗΣ Μεγαλόπολης 5. Η Ετήσια Έκθεση Περιβάλλοντος έτους 2021 για τον ΑΗΣ θα εκπονηθεί λαμβάνοντας υπόψη τις προβλέψεις της νέας περιβαλλοντικής άδειας.

ΔΟΜΗ ΕΤΗΣΙΑΣ ΕΚΘΕΣΗΣ



* Τα πρωτογενή και επεξεργασμένα στοιχεία των μετρήσεων που πραγματοποιήθηκαν στο σύνολο των Σταθμών μέτρησης Ποιότητας της Ατμόσφαιρας παρουσιάζονται σε χωριστό τεύχος, το οποίο αναφέρεται ως η «ΕΤΗΣΙΑ ΕΚΘΕΣΗ ΠΟΙΟΤΗΤΑΣ ΤΗΣ ΑΤΜΟΣΦΑΙΡΑΣ ΕΥΡΥΤΕΡΗΣ ΠΕΡΙΟΧΗΣ ΑΗΣ ΜΕΓΑΛΟΠΟΛΗΣ» σύμφωνα με τους Περιβαλλοντικούς Όρους Λειτουργίας των Μονάδων III και IV ΛΙΓ ΜΕΓ Μον. Α.Ε..

Στοιχεία που αφορούν σε υδατικά απόβλητα θα κατατεθούν από το φορέα λειτουργίας της Μονάδας 4 Λιγνιτικής Μεγαλόπολης σύμφωνα με τις προβλέψεις της ισχύουσας ΑΕΠΟ του σταθμού, καθώς τα υγρά απόβλητα της εξεταζόμενης Μονάδας οδηγούνται προς κατεργασία στο ΣΚΥΒΑ της γειτονικής μονάδας.

ΚΕΦΑΛΑΙΟ 2ο: ΣΤΟΙΧΕΙΑ ΜΕΤΡΗΣΕΩΝ ΤΩΝ ΑΕΡΙΩΝ ΑΠΟΒΛΗΤΩΝ

Στο κεφάλαιο αυτό παρατίθενται:

i. από τις συνεχείς μετρήσεις, οι μέσες επικυρωμένες 24ωρες τιμές συγκέντρωσης NO_x, CO, O₂(%), θερμοκρασίας καυσαερίων, η ημερήσια κατανάλωση καυσίμου και παραχθείσα ενέργεια της Μονάδας 5

Κεφάλαια : 2.1.1

ii. από τις συνεχείς μετρήσεις, η διασπορά των 24ωρων τιμών συγκέντρωσης εκπομπής NO_x και CO

Κεφάλαια : 2.1.2

iii. από τις συνεχείς μετρήσεις, οι μέσες μηνιαίες τιμές συγκέντρωσης NO_x, CO, O₂ (%), θερμοκρασίας καυσαερίων, η κατανάλωση καυσίμου και παραχθείσα ενέργεια της Μονάδας.

Κεφάλαιο : 2.1.3

iv. οι συνολικές ετήσιες εκπομπές NO_x και CO, η παραχθείσα ηλεκτρική ενέργεια, η κατανάλωση καυσίμου

Κεφάλαιο : 2.2

v. Ασυνεχείς μετρήσεις από την έξοδο των Μονάδων

Κεφάλαιο:2.3

vi. η τήρηση των ορίων εκπομπής των αέριων αποβλήτων

Κεφάλαιο : 2.4

2.1 Συνεχείς μετρήσεις αερίων ρύπων.

2.1.1 Μέσες 24ωρες μετρήσεις αερίων ρύπων και σχετικών παραμέτρων.

Οι μέσες 24ωρες μετρήσεις αερίων ρύπων παρουσιάζονται στο Παράρτημα.

Αναλυτικότερα δίνονται για τη ΜΣΚ 5, οι μέσες επικυρωμένες 24ωρες τιμές συγκέντρωσης NO_x, CO, O₂ (%), θερμοκρασίας καυσαρίων, η κατανάλωση καυσίμου και η φόρτιση των αεριοστροβίλων.

2.1.2 Διασπορά 24ωρων τιμών συγκέντρωσης εκπομπών NO_x και CO για τη ΜΣΚ 5.

Η διασπορά των 24ωρων τιμών συγκέντρωσης NO_x και CO για τη ΜΣΚ 5 δίνεται στο κεφ. 2.4 «*Τήρηση ορίων συγκέντρωσης αέριων αποβλήτων*»

2.1.3 Μέσες μηνιαίες τιμές συγκέντρωσης NO_x, CO, O₂ (%), θερμοκρασίας, καυσίμου και παραχθείσας ενέργειας της Μονάδας V.

Πίνακας 2: Συνεχείς μετρήσεις ΜΣΚ 5.1/μηνιαίες τιμές 2020

MON.5.1	NO _x	CO	O ₂	T	ΦΟΡΤΙΟ	ΚΑΤΑΝΑΛΩΣΗ Φ.Α.	ΠΑΡΑΧΘΕΙΣΑ ΕΝΕΡΓΕΙΑ
ΗΜΕΡΟΜΗΝΙΑ	mg/Nm ³ dry, 15% O ₂	mg/Nm ³ dry, 15% O ₂	%	°C	MW	kNm ³	MWh
Ιαν-20							
Φεβ-20						1.246	3.557
Μαρ-20						1	0
Απρ-20	19,0	0,00	13,3	76	221	16.260	53.962
Μαϊ-20	18,6	0,00	13,3	76	227	33.256	118.224
Ιουν-20	18,1	0,00	13,2	77	227	33.445	117.567
Ιουλ-20	17,3	0,00	13,3	79	212	27.256	92.957
Αυγ-20	17,5	0,00	13,3	79	212	15.341	51.312
Σεπ-20	18,0	0,00	13,4	79	214	21.581	72.022
Οκτ-20	18,3	0,00	13,3	78	220	32.487	103.736
Νοε-20	20,0	0,00	13,3	77	224	23.322	71.965
Δεκ-20	19,2	0,00	13,2	77	222	31.486	102.007
2020	18,4	0,00	13,3	77	221	235.681	787.309

(ΚΕΝΟ) : Εκτός λειτουργίας/ Φορτίο μικρότερο του τεχνικού ελάχιστου

Πίνακας 3: Συνεχείς μετρήσεις ΜΣΚ 5.2/μηνιαίες τιμές 2020

MON.5.2	NO _x	CO	O ₂	T	ΦΟΡΤΙΟ	ΚΑΤΑΝΑΛΩΣΗ Φ.Α.	ΠΑΡΑΧΘΕΙΣΑ ΕΝΕΡΓΕΙΑ
ΗΜΕΡΟΜΗΝΙΑ	mg/Nm ³ dry, 15% O ₂	mg/Nm ³ dry, 15% O ₂	%	°C	MW	kNm ³	MWh
Ιαν-20	27,2	0,00	13,4	76,3	241	22.340	72.765
Φεβ-20	28,6	0,00	13,4	78	239	11.075	36.761
Μαρ-20						491	1.640
Απρ-20	28,0	0,00	13,6	77	224	5.620	17.802
Μαϊ-20	30,2	0,00	13,5	77	235	1.813	5.797
Ιουν-20	28,2	0,02	13,5	80	218	6.415	22.270
Ιουλ-20	21,4	0,00	13,3	80	214	20.026	69.659
Αυγ-20	22,7	0,00	13,3	79	222	24.427	84.298
Σεπ-20	23,5	0,00	13,4	79	221	24.796	85.480
Οκτ-20	23,1	0,08	13,6	80	204	18.554	57.468
Νοε-20	25,2	1,08	13,5	78	230	12.888	38.205
Δεκ-20	23,0	2,79	13,7	78	216	24.712	79.790
2020	24,6	0,39	13,4	79	224	173.157	571.935

(ΚΕΝΟ) : Εκτός λειτουργίας/ Φορτίο μικρότερο του τεχνικού ελάχιστου

2.2 Συνολικές ετήσιες εκπομπές NO_x (ως NO₂), CO και σωματιδίων, παραχθείσα ηλεκτρική ενέργεια, κατανάλωση και ποιότητα καυσίμου.

Πίνακας 4: Συνολικές ετήσιες εκπομπές, παραχθείσα ενέργεια, κατανάλωση Φ.Α. για τη ΜΣΚ 5 2020

ΑΗΣ ΜΕΓΑΛΟΠΟΛΗΣ	ΕΓΚΑΤΕΣΤΗΜΕΝΗ ΙΣΧΥΣ	ΠΑΡΑΧΘΕΙΣΑ ΗΛΕΚΤΡΙΚΗ ΕΝΕΡΓΕΙΑ	ΚΑΤΑΝΑΛΩΣΗ Φ.Α.	Συνολικές εκπομπές	
				NO _x	CO
				MW	MWh
ΜΣΚ 5_ΑΣ1	266	787.309	235.681	141,5	0
ΜΣΚ 5_ΑΣ2	266	571.935	173.157	136,7	2,7
ΜΣΚ 5_ΑΤΜΟΣ	300	914.840			
ΜΣΚ 5	832,1	2.274.084	408.839	278,3	2,7

2.3 Ασυνεχείς μετρήσεις

Οι περιοδικές μετρήσεις παρουσιάζονται στο Παράρτημα.

2.4 Τήρηση ορίων συγκέντρωσης αέριων αποβλήτων.

Στον ακόλουθο Πίνακα δίνονται οι οριακές τιμές εκπομπής αέριων αποβλήτων για τη Μονάδα του ΑΗΣ Μεγαλόπολης 5.

Πίνακας 5: Οριακές τιμές εκπομπής

ΜΣΚ V

Για χρήση Φ.Α. (Σε συνθήκες ISO και σε φορτίο >70%)

NO_x: 50 mg/Nm³dry, 15% O₂

CO: 100 mg/Nm³dry, 15% O₂

Με βάση την Οδηγία 2010/75/ΕΚ και την ΑΕΠΟ του ΑΗΣ θεωρούνται τηρηθείσες εφόσον:

- καμία επικυρωμένη μηνιαία τιμή δεν υπερβαίνει την ΟΤΕ
- καμία επικυρωμένη ημερήσια τιμή δεν υπερβαίνει το 110% της ΟΤΕ
- το 95% των επικυρωμένων ωριαίων μέσων τιμών εντός του έτους δεν υπερβαίνει το 200% της ΟΤΕ

Για βοηθητικούς λέβητες και Η/Ζ (Μεσαίου Μεγέθους Μονάδες Καύσης, έναρξη εφαρμογής τήρησης ΟΤΕ μετά την 1.1.2025 και την 1.1.2030 αναλόγως της θερμικής τους ισχύος βάσει ΚΥΑ 6164/2018)

	Βοηθητικός λέβητας Μονάδας >5MW _{th}	Λέβητες προθέρμανσης ΦΑ 1-5MW _{th}	Λέβητες για τη θέρμανση κτιρίων 1-5MW _{th}
NO _x mg/Nm ³	200	250	250
Ημερομηνία εφαρμογής	1.1.2025	1.1.2030	1.1.2030

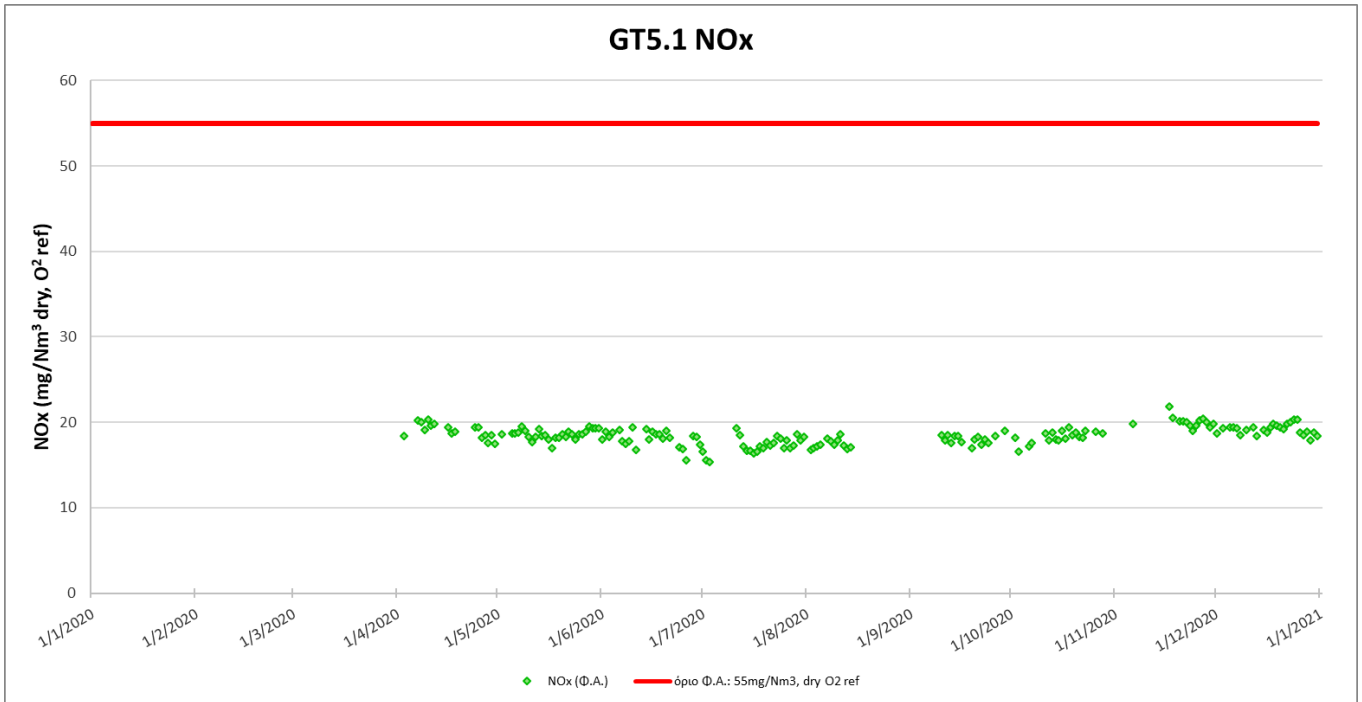
Τα Η/Ζ της Μονάδας και ο ατμολέβητας της αφαλάτωσης λειτουργούν λιγότερο από 500 ώρες κατ' έτος.

ΜΣΚ V

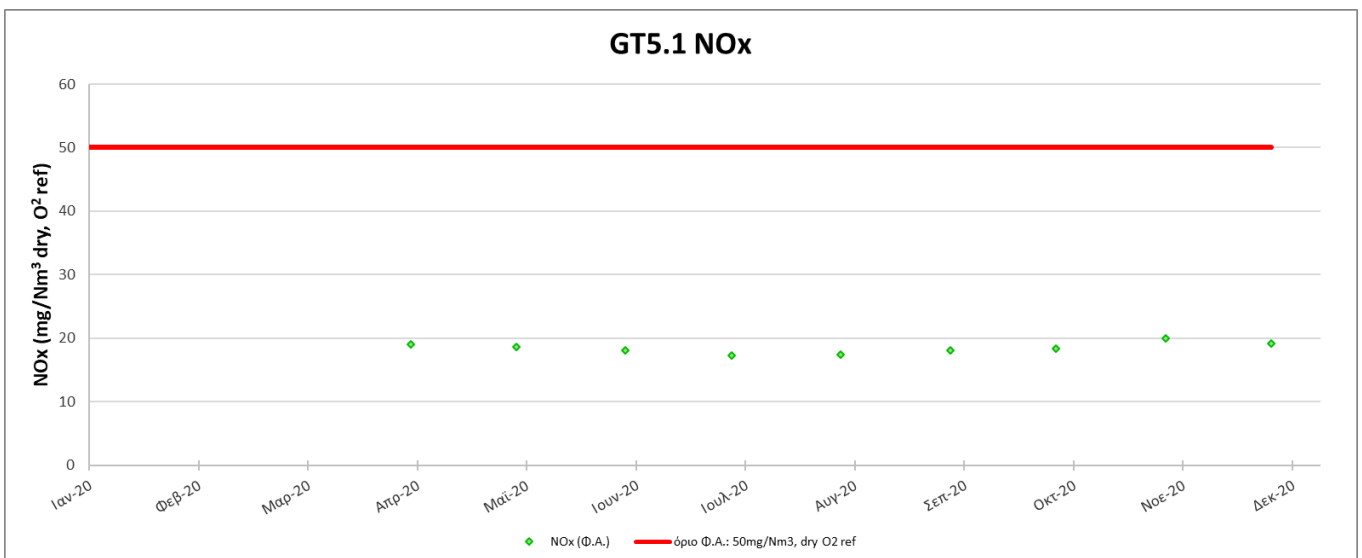
Για το 2020 οι εκπομπές NOx και CO, σε ωριαία, ημερήσια και μηνιαία βάση, βρίσκονται εντός των ορίων στην έξοδο της Μονάδας V του ΑΗΣ.

Στα επόμενα διαγράμματα παρουσιάζεται η τήρηση της ημερήσιας και μηνιαίας τιμής εκπομπών για κάθε ρύπο για το έτος 2020.

Τήρηση εκπομπών NOx

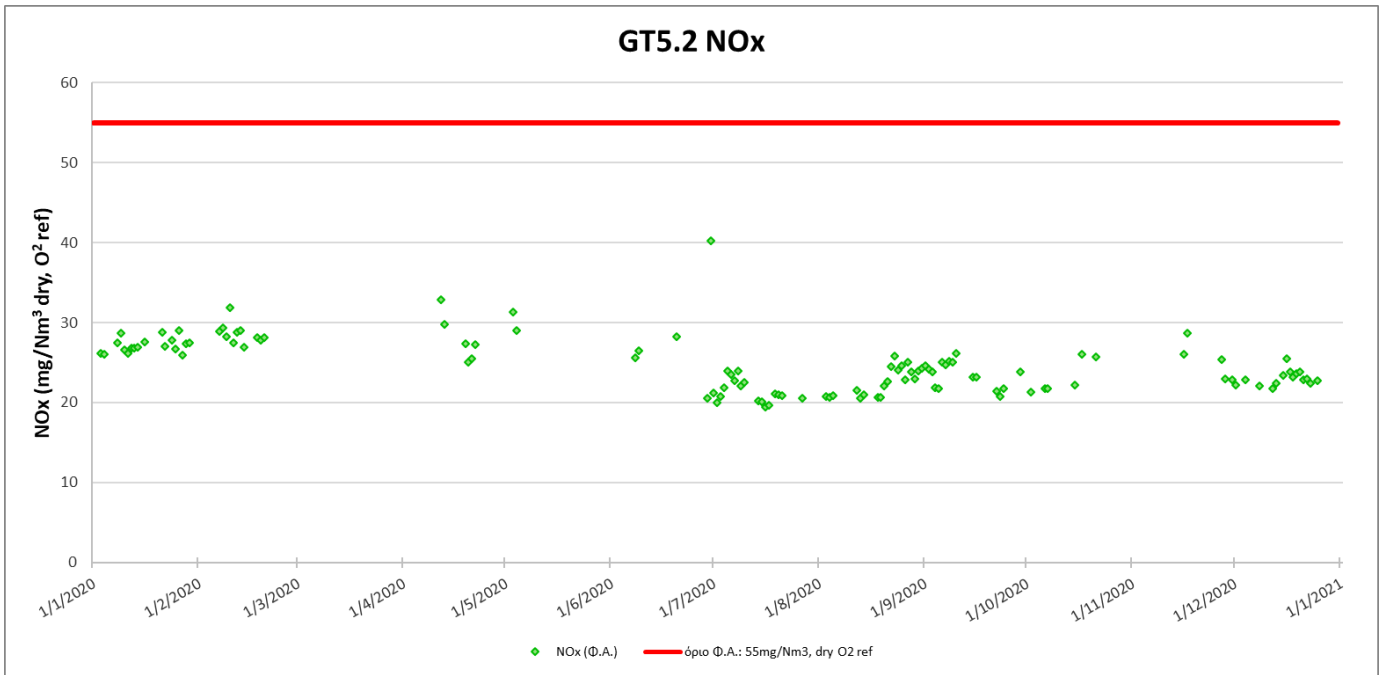


Διάγραμμα 1: Ημερήσιες εκπομπές NOx για τη Μονάδα Νο 5.1

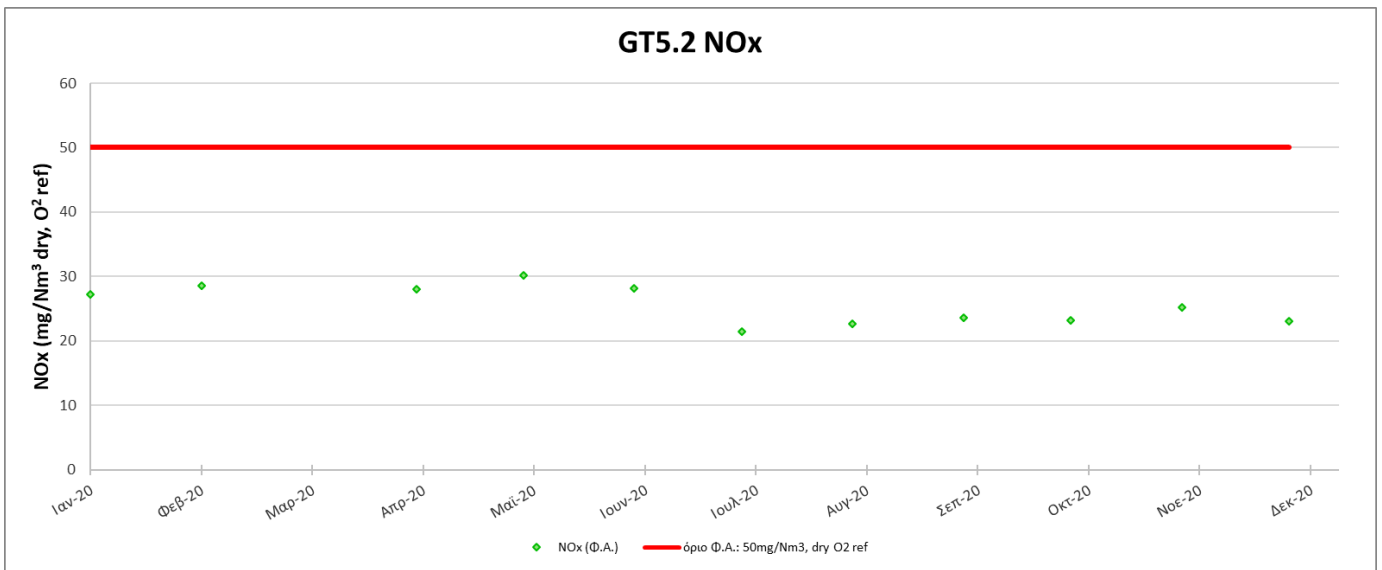


Διάγραμμα 2: Μηνιαίες εκπομπές NOx για τη Μονάδα Νο 5.1

Σημειώνεται ότι για τη ΜΣΚ Νο5.1 το 95% όλων των επικυρωμένων ωριαίων μέσων τιμών NOx δεν υπερβαίνει το 200% της θεσμοθετημένης οριακής τιμής.



Διάγραμμα 3: Ημερήσιες εκπομπές NOx για τη Μονάδα Νο 5.2

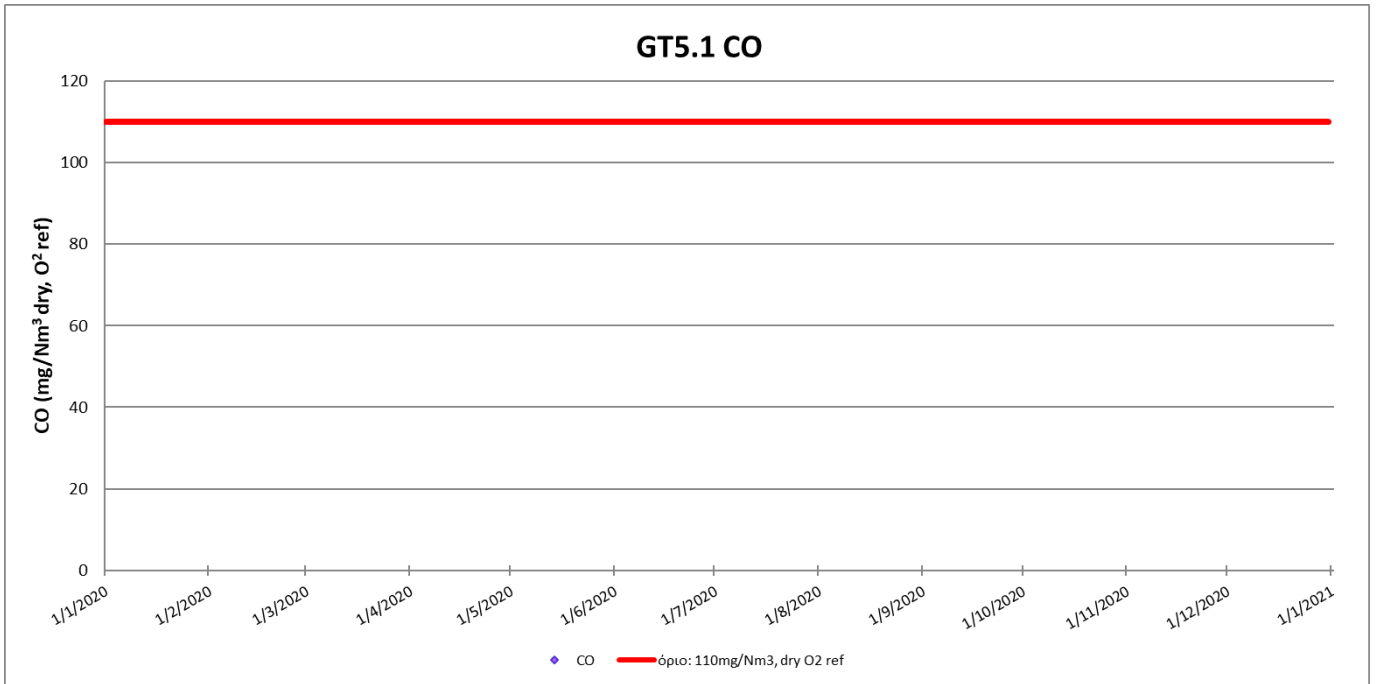


Διάγραμμα 4: Μηνιαίες εκπομπές NOx για τη Μονάδα Νο 5.2.

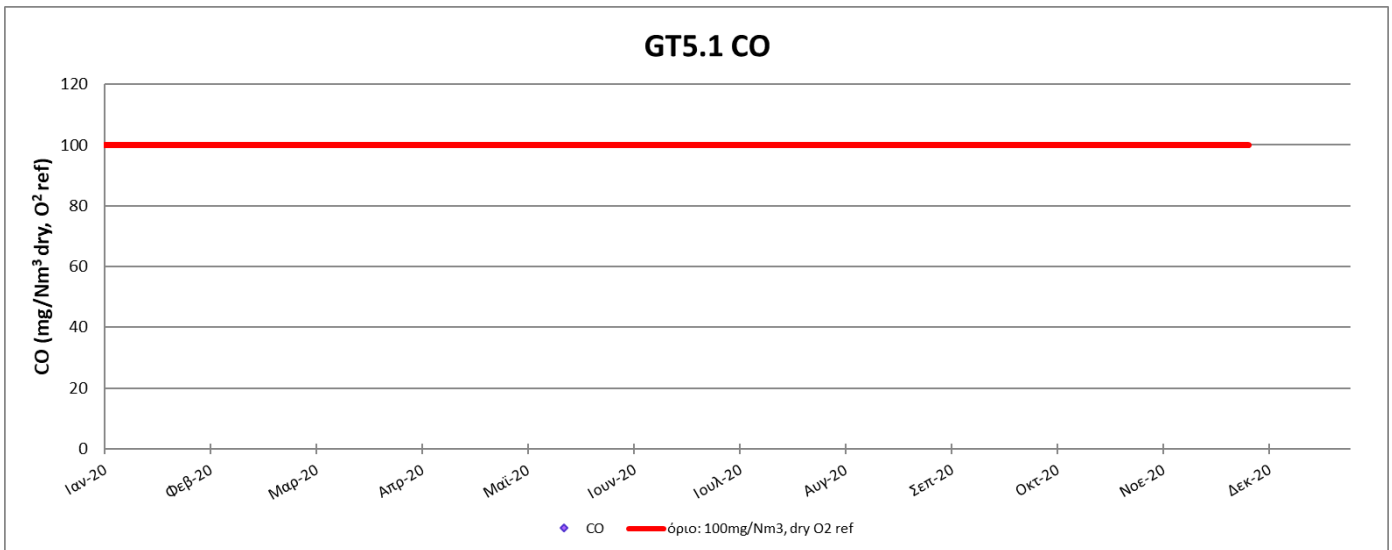
Σημειώνεται ότι για τη ΜΣΚ Νο5.2 το 95% όλων των επικυρωμένων ωριαίων μέσων τιμών NOx δεν υπερβαίνει το 200% της θεσμοθετημένης οριακής τιμής.

Τήρηση εκπομπών CO

Στα επόμενα διαγράμματα παρουσιάζονται οι εκπομπές CO για το έτος 2020, σε ημερήσια και μηνιαία βάση για κάθε στρόβιλο της Μον5.

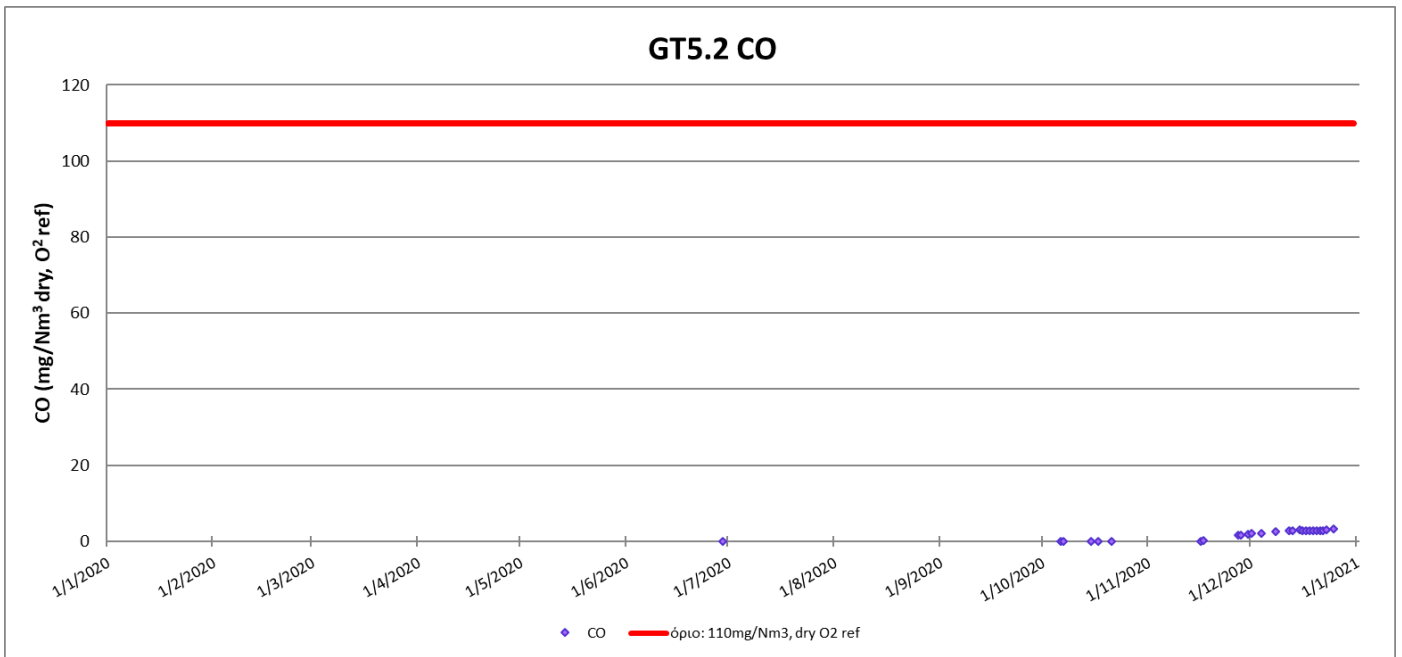


Διάγραμμα 5: Ημερήσιες εκπομπές CO για τη Μονάδα Νο 5.1

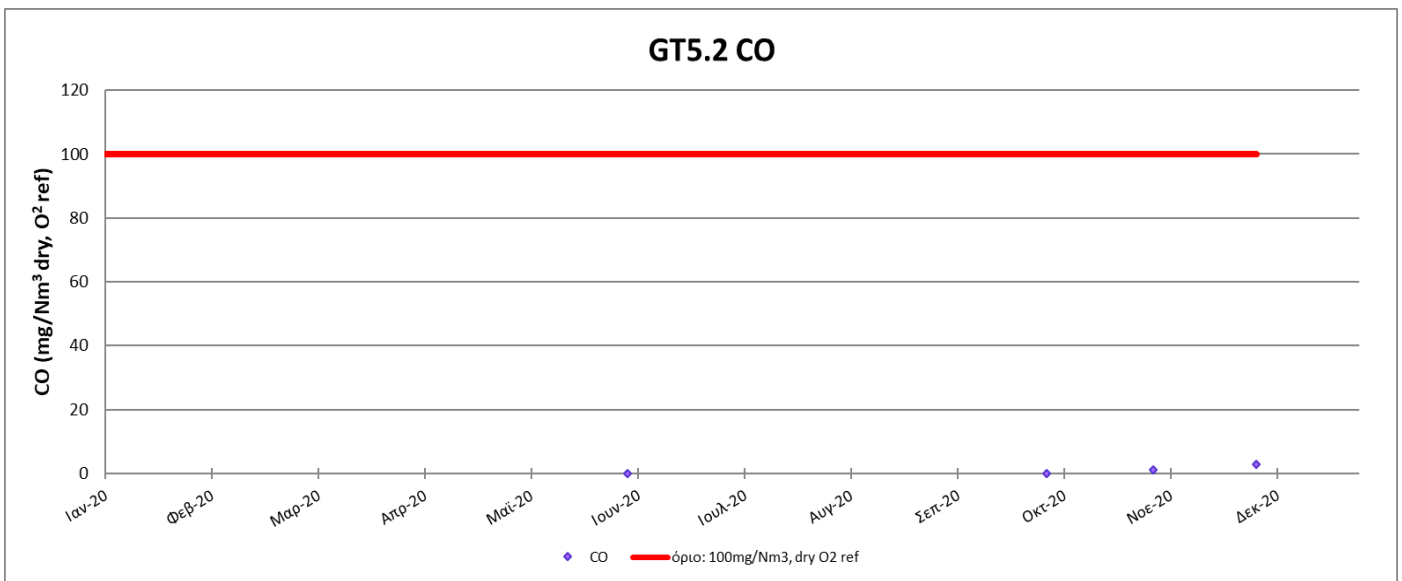


Διάγραμμα 6: Μηνιαίες εκπομπές CO για τη Μονάδα Νο 5.1.

Σημειώνεται ότι για τη ΜΣΚ Νο5.1 το 95% όλων των επικυρωμένων ωριαίων μέσων τιμών CO δεν υπερβαίνει το 200% της θεσμοθετημένης οριακής τιμής.



Διάγραμμα 7: Ημερήσιες εκπομπές CO για τη Μονάδα Νο 5.2



Διάγραμμα 8: Μηνιαίες εκπομπές CO για τη Μονάδα Νο 5.2.

Σημειώνεται ότι για τη ΜΣΚ Νο5.2 το 95% όλων των επικυρωμένων ωριαίων μέσων τιμών CO δεν υπερβαίνει το 200% της θεσμοθετημένης οριακής τιμής.

ΚΕΦΑΛΑΙΟ 3ο: ΠΑΡΑΧΘΕΙΣΑ ΕΝΕΡΓΕΙΑ, ΚΑΤΑΝΑΛΩΣΗ ΚΑΙ ΠΟΙΟΤΗΤΑ ΚΑΥΣΙΜΩΝ

3.1 Ποιότητα φυσικού αερίου

Τα αποτελέσματα των ανά μήνα αναλύσεων ποιότητας καυσίμου (ΦΑ) δίνονται στο Παράρτημα.

3.2 Λειτουργικά στοιχεία ΜΣΚ V

Πίνακας 6: Παραχθείσα ενέργεια, ώρες λειτουργίας και κατανάλωση καυσίμου ΜΣΚ 5 - 2020

ΜΗΝΑΣ	ΑΤΜ		ΜΟΝΑΔΑ Νο51			ΜΟΝΑΔΑ Νο52		
	Παραχθείσα ενέργεια	Ώρες λειτουργίας	Παραχθείσα ενέργεια	Ώρες λειτουργίας	Κατανάλωση Φ.Α.	Παραχθείσα ενέργεια	Ώρες λειτουργίας	Κατανάλωση Φ.Α.
	MWh	h	MWh	h	kNm ³	MWh	h	kNm ³
ΙΑΝΟΥΑΡΙΟΣ	47.790	487	0	0	0	72.765	487	22.340
ΦΕΒΡΟΥΑΡΙΟΣ	25.484	257	3.557	26	1.246	36.761	232	11.075
ΜΑΡΤΙΟΣ	0	0	0	0	1	1.640	10	491
ΑΠΡΙΛΙΟΣ	45.806	460	53.962	341	16.260	17.802	123	5.620
ΜΑΙΟΣ	74.745	695	118.224	658	33.256	5.797	39	1.813
ΙΟΥΝΙΟΣ	89.669	720	117.567	720	33.445	22.270	133	6.415
ΙΟΥΛΙΟΣ	103.707	732	92.957	570	27.256	69.659	411	20.026
ΑΥΓΟΥΣΤΟΣ	88.822	656	51.312	341	15.341	84.298	522	24.427
ΣΕΠΤΕΜΒΡΙΟΣ	103.971	720	72.022	477	21.581	85.480	527	24.796
ΟΚΤΩΒΡΙΟΣ	118.271	745	103.736	745	32.487	57.468	453	18.554
ΝΟΕΜΒΡΙΟΣ	84.881	579	71.965	571	23.322	38.205	333	12.888
ΔΕΚΕΜΒΡΙΟΣ	131.694	736	102.007	722	31.486	79.790	579	24.712
ΕΤΟΣ	914.840	6.788	787.309	5.171	235.681	571.935	3.849	173.157

ΚΕΦΑΛΑΙΟ 4^ο: ΜΕΤΡΗΣΕΙΣ ΛΟΙΠΩΝ ΠΕΡΙΒΑΛΛΟΝΤΙΚΩΝ ΠΑΡΑΜΕΤΡΩΝ ΚΑΙ ΛΕΙΤΟΥΡΓΙΚΩΝ ΣΤΟΙΧΕΙΩΝ.

4.1 Περιοδικές μετρήσεις θορύβου.

Η ΑΕΠΟ της ΜΣΚ Νο V, σύμφωνα με την οποία πρέπει να πραγματοποιούνται μετρήσεις θορύβου στον ΑΗΣ, εκδόθηκε στις 23.09.2016. Οι θέσεις μέτρησης καθορίζονται από τις αρμόδιες υπηρεσίες του ΥΠΕΝ και της ΠΕ Αρκαδίας κάτι το οποίο δεν ολοκληρώθηκε εντός του έτους. Δεν πραγματοποιήθηκαν μετρήσεις θορύβου το 2020.

4.2 Ετήσια Έκθεση Παραγωγού Αποβλήτων.

Οι Εκθέσεις Παραγωγού Αποβλήτων υποβάλλονται από το Φεβρουάριο του 2017 υποχρεωτικά ηλεκτρονικά στο Ηλεκτρονικό Μητρώο Αποβλήτων (ΗΜΑ). Ο αριθμός Μητρώου του ΑΗΣ Μεγαλόπολης 5 το 2020 ήταν Α.Μ.: 286-41, ως ΑΗΣ Μεγαλόπολης Β.

4.3 Στοιχεία για το ισοζύγιο νερού.

Καθώς το Σύστημα Κατεργασίας Υδατικών Αποβλήτων της Μονάδας 4 Λιγνιτικής Μεγαλόπολης Μονοπρόσωπη ΟΕ και της Μονάδας 5 ΑΗΣ Μεγαλόπολης ΔΕΗ Α.Ε. είναι κοινό, δίνεται το ισοζύγιο νερού και των δύο εγκαταστάσεων.

Πίνακας 7: Ισοζύγιο νερού 2020

	Καταν Ακατ, m3	Καταν Αποσκλ ΜονIV ΛΜ m3	Καταν Αποσκλ Μον5 m3	Εξάτμιση Μον 5, m3	Προς ΣΚΥΒΑ Μον 4 ΛΜ, m3
Ιαν	549.840	398.197	151.643	113.732	37.911
Φεβ	315.660	230.814	84.846	63.635	21.212
Μαρ	225.990	172.960	53.030	39.773	13.258
Απρ	221.270	76.072	145.198	108.899	36.300
Μια	461.590	220.150	241.440	181.080	60.360
Ιουν	342.920	89.673	253.247	189.935	63.312
Ιουλ	608.670	231.048	377.622	283.217	94.406
Αυγ	710.250	410.556	299.694	224.771	74.924
Σεπ	598.420	263.996	334.424	250.818	83.606
Οκτ	418.410	51.647	366.763	275.072	91.691
Νοε	524.000	290.847	233.153	174.865	58.288
Δεκ	590.290	274.705	315.585	236.689	78.896
ΣΥΝΟΛΟ	5.567.310	2.710.665	2.856.645	2.142.484	714.161

4.4 Ώρες λειτουργίας των Η/Ζ εκτάκτου ανάγκης και βοηθητικού ατμολέβητα Μονάδας.

Τα Η/Ζ εκτάκτου ανάγκης και ο βοηθητικός ατμολέβητας της Μονάδας λειτούργησαν για 50 και 120 ώρες αντίστοιχα κατά τη διάρκεια του έτους 2020.

4.5 Βαθμός απόδοσης Μονάδας.

Ο μέσος βαθμός απόδοσης έτους 2020 της Μονάδας, επί παραχθείσας και εξαχθείσας ενέργειας ήταν 52,8% και 51,3% αντίστοιχα.

ΚΕΦΑΛΑΙΟ 5ο: ΒΛΑΒΕΣ ΟΡΓΑΝΩΝ, ΣΥΣΚΕΥΩΝ ΜΕΤΡΗΣΗΣ, αντιρρυπαντικού εξοπλισμού.

Τυχόν βλάβες του αντιρρυπαντικού και μετρητικού εξοπλισμού, στη διάρκεια του έτους, δίνονται αναλυτικά στις Εκθέσεις Υπερβάσεων του ΑΗΣ, 1^{ου} και 2^{ου} εξαμήνου 2020.

ΚΕΦΑΛΑΙΟ 6^ο: ΣΥΜΠΕΡΑΣΜΑΤΑ – ΣΧΟΛΙΑ.

Η Επιχείρηση, επιδεικνύοντας ανεπτυγμένη περιβαλλοντική ευαισθησία έχει σαν στόχο την εξασφάλιση της δραστηρικής και αποτελεσματικής βελτίωσης της περιβαλλοντικής συμπεριφοράς των Μονάδων της ώστε να συμβάλλει πάντα στην οικονομική και κοινωνική ανάπτυξη με την μέγιστη κοινωνική συναινέση στις περιοχές όπου δραστηριοποιείται. Για την επίτευξη αυτού του στόχου καλύπτει διαρκώς τις απαιτήσεις της περιβαλλοντικής νομοθεσίας -Εθνικής και Ευρωπαϊκής- και παρακολουθεί συνεχώς με μεγάλη προσοχή την εξέλιξή της ώστε να είναι σε θέση να ικανοποιεί εγκαίρως και τις πρόσθετες των ισχυουσών απαιτήσεις και ερευνά λεπτομερώς όσους παράγοντες επηρεάζουν αρνητικά τη λειτουργία των εγκαταστάσεών της.

Σε ότι αφορά το ενεργειακό συγκρότημα του ΑΗΣ Μεγαλόπολης Β στο οποίο ανήκε η Μονάδα V της Επιχείρησης, στα πλαίσια εφαρμογής του Νόμου 4533/2018 (ΦΕΚ 75 Α), η ΔΕΗ ολοκλήρωσε τη διαδικασία απόσχισης και εισφοράς περιουσιακών της στοιχείων, μεταξύ των οποίων, της Μονάδας IV του ΑΗΣ Μεγαλόπολης Β, μαζί με τμήματα των κτιριακών, μηχανολογικών και βοηθητικών εγκαταστάσεων και τμήματα γηπέδου του ΑΗΣ. Μεταξύ των περιουσιακών στοιχείων που μεταβιβάστηκαν στη νέα εταιρεία συγκαταλέγονται, το Σύστημα Κατεργασίας Υγρών Βιομηχανικών Αποβλήτων, το σύστημα κατεργασίας αστικών λυμάτων και το δίκτυο των τριών σταθμών ελέγχου ποιότητας της ατμόσφαιρας της περιοχής.

Τα παραπάνω περιουσιακά στοιχεία μεταβιβάστηκαν στη εταιρεία με την επωνυμία "ΛΙΓΝΙΤΙΚΗ ΜΕΓΑΛΟΠΟΛΗΣ ΜΟΝΟΠΡΟΣΩΠΗ Α.Ε.", η οποία ανέλαβε το σύνολο των περιβαλλοντικών υποχρεώσεων της Μονάδας IV, όπως περιγράφονται στην ΥΑ ΕΠΟ/7977/581/23.10.2019 της εν λόγω Μονάδας.

Σε ότι αφορά τις εκπομπές ατμοσφαιρικών ρύπων, το σύνολο των μετρήσεων συγκέντρωσης ΝΟx και CO στην έξοδο της ΜΣΚ Νο5 κατά το έτος 2020 ήταν κάτω από τις οριακές τιμές εκπομπής όπως ορίζονται στην ισχύουσα ΑΕΠΟ του ΑΗΣ και επιβάλλονται από τη νομοθεσία.

Σε ότι αφορά τα υγρά βιομηχανικά απόβλητα και αστικά λύματα της Μονάδας, στο σύνολό τους μεταφέρθηκαν στα αντίστοιχα συστήματα κατεργασίας της Μονάδας 4 Λιγνιτικής Μεγαλόπολης Μονοπρόσωπης Α.Ε.

Η Μονάδα 5 ΑΗΣ Μεγαλόπολης έχει πιστοποιηθεί κατά το διεθνές πρότυπο ISO 14001:2015 με ισχύ έως την 18 Ιουνίου 2022.