

Υ.ΠΕ.ΧΩ.Δ.Ε.  
Υ.ΠΕ.ΧΩ.Δ.Ε.

ΠΕΡΙΒΑΛΛΟΝΤΙΚΕΣ ΕΠΙΘΕΩΡΗΣΕΙΣ

(1/1/2004 – 19/10/2007)



ΑΘΗΝΑ: ΟΚΤΩΒΡΙΟΣ 2007

## ΠΙΝΑΚΑΣ ΠΕΡΙΕΧΟΜΕΝΩΝ

		Σελίδα
<b>A</b>	ΘΕΣΜΙΚΟ ΠΛΑΙΣΙΟ – ΛΕΙΤΟΥΡΓΙΑ ΥΠΗΡΕΣΙΑΣ	
<b>B</b>	ΔΙΑΔΙΚΑΣΙΑ ΕΛΕΓΧΩΝ Ε.Υ.Ε.Π.	
<b>Γ</b>	ΕΠΙΘΕΩΡΗΣΕΙΣ ΠΟΥ ΔΙΕΝΕΡΓΗΘΗΚΑΝ ΑΠΟ 1/1/2004 ΕΩΣ 19/10/2007	
<b>Δ</b>	ΠΡΟΓΡΑΜΜΑΤΙΣΜΟΣ – ΣΗΜΑΝΤΙΚΕΣ ΥΠΟΘΕΣΕΙΣ	
<b>Ε</b>	ΕΠΙΘΕΩΡΗΣΕΙΣ ΠΟΥ ΔΙΕΝΕΡΓΗΘΗΚΑΝ ΤΟ 2006 ΑΠΟ ΚΕΝΤΡΙΚΕΣ, ΠΕΡΙΦΕΡΕΙΑΚΕΣ ΚΑΙ ΝΟΜΑΡΧΙΑΚΕΣ ΥΠΗΡΕΣΙΕΣ	
<b>ΣΤ</b>	ΣΤΟΧΟΙ	
<b>ΠΑΡΑΡΤΗΜΑ</b>	ΥΠΟΘΕΣΕΙΣ ΓΙΑ ΤΙΣ ΟΠΟΙΕΣ Η Ε.Υ.Ε.Π. ΕΧΕΙ ΕΙΣΗΓΗΘΕΙ ΠΡΟΣΤΙΜΟ ΚΑΙ Ο ΦΑΚΕΛΟΣ ΕΧΕΙ ΔΙΑΒΙΒΑΣΘΕΙ ΣΤΟΝ ΕΙΣΑΓΓΕΛΕΑ	

## **A. ΘΕΣΜΙΚΟ ΠΛΑΙΣΙΟ – ΛΕΙΤΟΥΡΓΙΑ ΥΠΗΡΕΣΙΑΣ**

Η Ειδική Υπηρεσία Επιθεωρητών Περιβάλλοντος (Ε.Υ.Ε.Π.), συστάθηκε με το άρθρο 9 του Νόμου 2947/2001 (ΦΕΚ 228/Α/01) στο Υπουργείο Περιβάλλοντος, Χωροταξίας και Δημοσίων Έργων, υπάγεται απευθείας στον Υπουργό ΠΕ.ΧΩ.Δ.Ε. και λειτουργεί ήδη για χρονικό διάστημα περίπου 3 έτη και 9 μήνες.

Η ίδρυση της έγινε σύμφωνα με το άρθρο 6 του Νόμου 1650/86 (ΦΕΚ 160/Α/86), αλλά και σε εφαρμογή γενικότερων δεσμεύσεων που απορρέουν από την Κοινοτική Νομοθεσία (2001/331/ΕΚ Σύσταση του Συμβουλίου και του Ευρωπαϊκού Κοινοβουλίου), με στόχο την υποστήριξη των υφιστάμενων μηχανισμών ελέγχου, τη διασφάλιση της τήρησης της περιβαλλοντικής νομοθεσίας και την πιο αποτελεσματική προστασία του περιβάλλοντος.

Κύρια αρμοδιότητα της Ε.Υ.Ε.Π. είναι ο έλεγχος και η παρακολούθηση της εφαρμογής των περιβαλλοντικών όρων που επιβάλλονται για την πραγματοποίηση έργων και δραστηριοτήτων του Δημόσιου, του ευρύτερου δημόσιου και του ιδιωτικού τομέα.

Με το Π.Δ. 165 / 2003 (ΦΕΚ 137/Α/03) καθορίστηκαν η διοικητική οργάνωση, διάρθρωση και στελέχωση της ΕΥΕΠ, η οποία αποτελείται από τη Γενική Επιθεώρηση και δύο (2) Τομείς, τον Τομέα Νοτίου Ελλάδας με έδρα την Αθήνα και τον Τομέα Βορείου Ελλάδας με έδρα τη Θεσσαλονίκη. Ο κάθε τομέας αποτελείται από τέσσερα τμήματα με καθορισμένες αρμοδιότητες. Οι προβλεπόμενες θέσεις του προσωπικού της ΕΥΕΠ είναι εβδομήντα οκτώ (78). Σήμερα καλύπτεται ποσοστό 40% των προβλεπόμενων θέσεων (31 θέσεις), ενώ σε σύντομο χρονικό διάστημα ολοκληρώνονται οι διαδικασίες απόσπασης 14 επιπλέον υπαλλήλων, για την ενίσχυση της Υπηρεσίας.

Οι επιθεωρήσεις διενεργούνται σε έργα και δραστηριότητες του δημόσιου και ιδιωτικού τομέα, στο πλαίσιο τόσο του προγραμματισμού της υπηρεσίας (τακτικοί έλεγχοι), όσο και μετά από καταγγελίες, ή σε διερεύνηση ατυχημάτων κλπ. (έκτακτοι έλεγχοι), όπως ακριβώς προβλέπεται στην 2001/331/ΕΚ Σύσταση του Συμβουλίου και του Ευρωπαϊκού Κοινοβουλίου, η οποία καθορίζει τα ελάχιστα κριτήρια σχετικά με τις περιβαλλοντικές επιθεωρήσεις στα κράτη μέλη.

## **Β. ΔΙΑΔΙΚΑΣΙΑ ΕΛΕΓΧΩΝ Ε.Υ.Ε.Π.**

Η διαδικασία επιθεωρήσεων που ακολουθείται από τους επιθεωρητές περιβάλλοντος, ορίζεται από το άρθρο 9 του Νόμου 2947/2001 (ΦΕΚ 228/Α/01), σύμφωνα με το οποίο σε κάθε έλεγχο, συντάσσεται από το κλιμάκιο επιθεωρητών έκθεση αυτοψίας και εν συνεχεία, εφόσον διαπιστωθεί παράβαση, συντάσσεται έκθεση ελέγχου, με αναλυτική περιγραφή των ευρημάτων και προσδιορισμό των παραβάσεων, που επιδίδεται στον παραβάτη, ο οποίος ταυτόχρονα καλείται σε απολογία (συνήθως με κατάθεση απολογητικού υπομνήματος). Για την απολογία αυτή τάσσεται προθεσμία που δεν μπορεί να είναι μικρότερη από πέντε (5) εργάσιμες ημέρες από την επίδοση της πρόσκλησης.

Ύστερα από την υποβολή της απολογίας ή την άπρακτη πάροδο της προθεσμίας που τάχθηκε για την υποβολή της, συντάσσεται αιτιολογημένη πράξη βεβαίωσης ή μη της παράβασης, αντίγραφο της οποίας αποστέλλεται στην αρχή που χορήγησε στον παραβάτη την άδεια κατασκευής ή λειτουργίας του έργου ή έναρξης της δραστηριότητας ή, κατά περίπτωση την ανανέωση αυτών. Αντίγραφο της ίδιας πράξης διαβιβάζεται επίσης και στον αρμόδιο εισαγγελέα πλημμελειοδικών για τυχόν αξιόποινες πράξεις.

Σε περίπτωση που διαπιστώνεται ρύπανση ή υποβάθμιση του περιβάλλοντος ή άλλη παράβαση από τις προβλεπόμενες στο άρθρο 30 του Ν. 1650/86 (ΦΕΚ 160 Α'), όπως εκάστοτε ισχύει, η Ε.Υ.Ε.Π. ανάλογα με τη σοβαρότητα της παράβασης, εισηγείται την επιβολή προστίμου ως εξής:

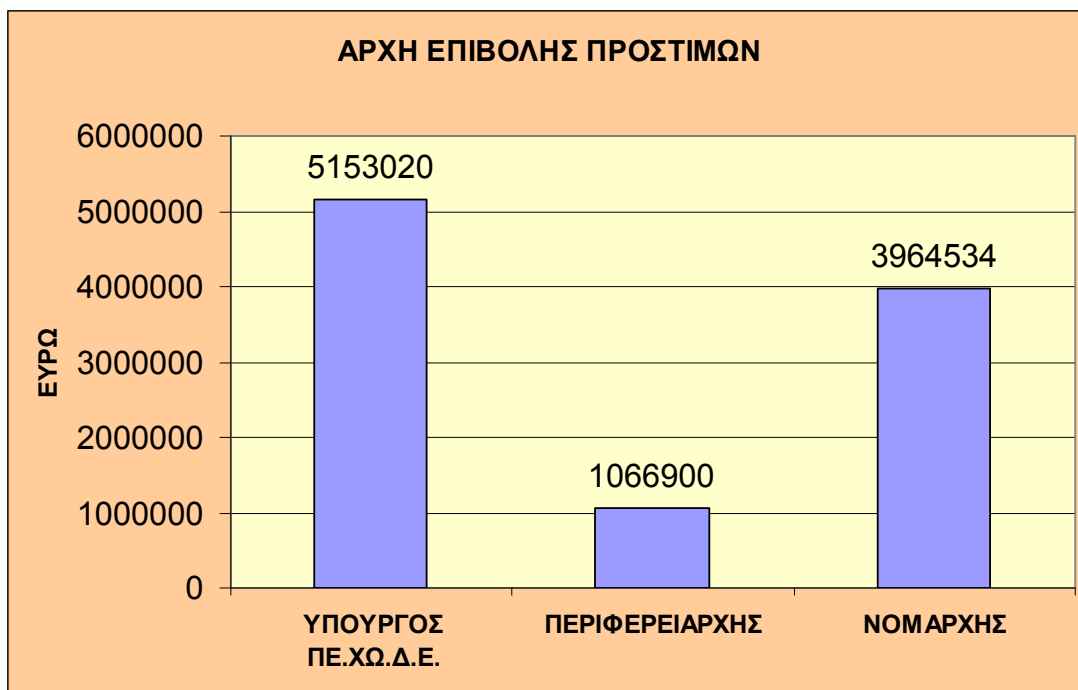
- στον οικείο Νομάρχη, εφόσον το πρόστιμο ανέρχεται σε 58.694,06 €
- στον Γενικό Γραμματέα Περιφέρειας, εφόσον το πρόστιμο κυμαίνεται από 58.694,06 € - 146.735,14 €
- στον Υπουργό ΠΕΧΩΔΕ εφόσον το πρόστιμο υπερβαίνει τα 146.735,14 €.

## **Γ. ΠΑΡΟΥΣΙΑΣΗ ΕΛΕΓΧΩΝ ΤΗΣ Ε.Υ.Ε.Π. (1/1/2004 – 19/10/2007)**

Σύμφωνα με στοιχεία της υπηρεσίας, όπως αυτά αναγράφονται στις ετήσιες Εκθέσεις επί των εργασιών περιβαλλοντικής επιθεώρησης στη χώρα μας, που υποβάλλονται στις αρμόδιες υπηρεσίες της Ευρωπαϊκής Επιτροπής, ο συνολικός αριθμός των υποθέσεων που έχουν διαβιβασθεί στους αρμόδιους Εισαγγελείς και η ΕΥΕΠ έχει εισηγηθεί πρόστιμο, έχει ανέλθει σε **306**, σύμφωνα με την διαδικασία που προβλέπεται από το αρ. 9 του Ν. 2947/2001.

Το συνολικό ύψος των προστίμων που η ΕΥΕΠ έχει εισηγηθεί προς τις κατά περίπτωση αρμόδιες αρχές επιβολής προστίμου, ανέρχεται σε **10.184.454 ευρώ**.

**Με αποφάσεις του Υπουργού ΠΕΧΩΔΕ έχουν ήδη επιβληθεί πρόστιμα ύψους 5.153.020 ευρώ .**



**Το πλήθος των επιθεωρήσεων που διενεργήθηκαν στο διάστημα αυτό, ανέρχεται σε 604.**

**ΠΙΝΑΚΑΣ 1: ΠΛΗΘΟΣ ΕΠΙΘΕΩΡΗΣΕΩΝ ΑΝΑ ΝΟΜΑΡΧΙΑ**

ΤΟΜΕΑΣ ΝΟΤΙΟΥ ΕΛΛΑΔΟΣ		ΤΟΜΕΑΣ ΒΟΡΕΙΟΥ ΕΛΛΑΔΟΣ	
ΝΟΜΑΡΧΙΑ ΑΘΗΝΩΝ	113	ΝΟΜΑΡΧΙΑ ΑΡΤΑΣ	4
ΝΟΜΑΡΧΙΑ ΑΙΤΩΛΟΑΚΑΡΝΑΝΙΑΣ	19	ΝΟΜΑΡΧΙΑ ΓΡΕΒΕΝΩΝ	2
ΝΟΜΑΡΧΙΑ ΑΝ. ΑΤΤΙΚΗΣ	56	ΝΟΜΑΡΧΙΑ ΔΡΑΜΑΣ	1
ΝΟΜΑΡΧΙΑ ΑΡΓΟΛΙΔΟΣ	10	ΝΟΜΑΡΧΙΑ ΘΕΣΣΠΡΩΤΙΑΣ	1
ΝΟΜΑΡΧΙΑ ΑΡΚΑΔΙΑΣ	5	ΝΟΜΑΡΧΙΑ ΘΕΣΣΑΛΟΝΙΚΗΣ	43
ΝΟΜΑΡΧΙΑ ΑΧΑΪΑΣ	12	ΝΟΜΑΡΧΙΑ ΙΩΑΝΝΙΝΩΝ	24
ΝΟΜΑΡΧΙΑ ΒΟΙΩΤΙΑΣ	72	ΝΟΜΑΡΧΙΑ ΚΑΒΑΛΑΣ	1

ΝΟΜΑΡΧΙΑ ΔΥΤΙΚΗΣ ΑΤΤΙΚΗΣ	31	ΝΟΜΑΡΧΙΑ ΚΙΛΚΙΣ	1
ΝΟΜΑΡΧΙΑ ΔΩΔΕΚΑΝΗΣΟΥ	12	ΝΟΜΑΡΧΙΑ ΛΑΡΙΣΗΣ	12
ΝΟΜΑΡΧΙΑ ΕΥΒΟΙΑΣ	24	ΝΟΜΑΡΧΙΑ ΛΕΣΒΟΥ	7
ΝΟΜΑΡΧΙΑ ΕΥΡΥΤΑΝΙΑΣ	1	ΝΟΜΑΡΧΙΑ ΜΑΓΝΗΣΙΑΣ	17
ΝΟΜΑΡΧΙΑ ΖΑΚΥΝΘΟΥ	2	ΝΟΜΑΡΧΙΑ ΠΙΕΡΙΑΣ	3
ΝΟΜΑΡΧΙΑ ΗΛΕΙΑΣ	13	ΝΟΜΑΡΧΙΑ ΣΑΜΟΥ	1
ΝΟΜΑΡΧΙΑ ΗΡΑΚΛΕΙΟΥ	7	ΝΟΜΑΡΧΙΑ ΧΑΛΚΙΔΙΚΗΣ	1
ΝΟΜΑΡΧΙΑ ΚΕΡΚΥΡΑΣ	3	ΝΟΜΑΡΧΙΑ ΧΙΟΥ	3
ΝΟΜΑΡΧΙΑ ΚΟΡΙΝΘΙΑΣ	16	ΝΟΜΑΡΧΙΑ ΛΗΜΝΟΥ	3
ΝΟΜΑΡΧΙΑ ΚΥΚΛΑΔΩΝ	19	ΝΟΜΑΡΧΙΑ ΕΔΕΣΣΑΣ	1
ΝΟΜΑΡΧΙΑ ΛΑΚΩΝΙΑΣ	6		
ΝΟΜΑΡΧΙΑ ΛΑΣΙΘΙΟΥ	3		
ΝΟΜΑΡΧΙΑ ΛΕΥΚΑΔΑΣ	4		
ΝΟΜΑΡΧΙΑ ΜΕΣΣΗΝΙΑΣ	4		
ΝΟΜΑΡΧΙΑ ΠΕΙΡΑΙΩΣ	28		
ΝΟΜΑΡΧΙΑ ΡΕΘΥΜΝΗΣ	5		
ΝΟΜΑΡΧΙΑ ΦΘΙΩΤΙΔΟΣ	8		
ΝΟΜΑΡΧΙΑ ΦΩΚΙΔΟΣ	1		
ΝΟΜΑΡΧΙΑ ΧΑΝΙΩΝ	6		
<b>ΣΥΝΟΛΟ</b>	<b>480</b>	<b>ΣΥΝΟΛΟ</b>	<b>124</b>

ΠΙΝΑΚΑΣ 2: ΠΟΣΟΣΤΟ ΕΠΙΘΕΩΡΗΣΕΩΝ ΑΝΑ ΚΑΤΗΓΟΡΙΑ ΕΡΓΟΥ / ΔΡΑΣΤΗΡΙΟΤΗΤΑΣ

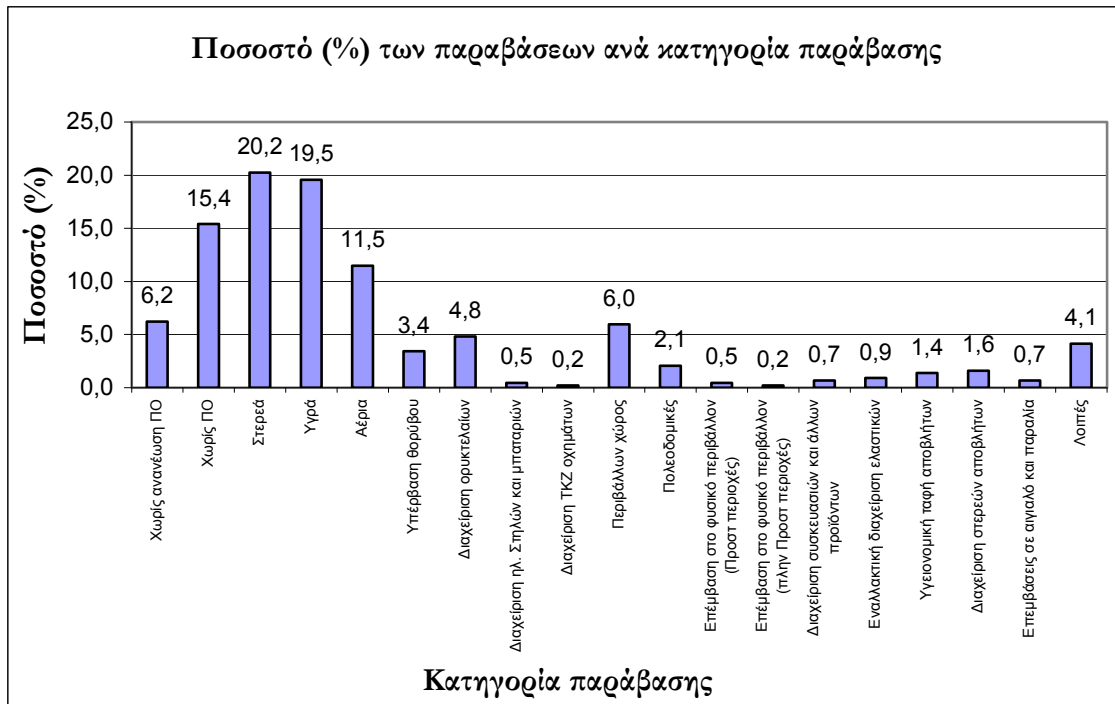
Είδος δραστηριότητας	Ποσοστό επί του συνόλου (%)
Βιομηχανίες	42,5
Παραγωγή ενέργειας	3
Βιολογ. Καθ	5
ΧΑΔΑ	5
ΧΥΤΑ	2,5
Τουριστικά	7,5
Σταθμοί Κινητής Τηλεφωνίας	2
Νοσοκομεία	0,5
Λιμενικά	4,5
Υδραυλικά	1
Οδικά	6,5
ΣΜΑ (Σταθμοί Μεταφόρτωσης Απορριμμάτων)	3,5
Μάντρες υλικών	2
Χοιροτροφικές-πτηνοτροφικές	4,5
Επεμβάσεις στο φυσικό περιβάλλον	3
Ιχθυοκαλλιέργειες	0,5
Λοιπά	6,5
<b>ΣΥΝΟΛΟ</b>	<b>100</b>

**Σε σύνολο 306 υποθέσεων οι οποίες έχουν ολοκληρωθεί, έχουν βεβαιωθεί περίπου 900 παραβάσεις, δηλαδή κατά μέσο όρο βεβαιώνονται 2-3 παραβάσεις ανά υπόθεση.**

Το είδος των βεβαιωθέντων παραβάσεων αφορούν κυρίως σε:

- έλλειψη περιβαλλοντικής αδειοδότησης,
- έλλειψη συστημάτων παρακολούθησης εκπομπών ρύπων (monitoring),
- έλλειψη αδειοδοτήσεων (υγρά- στερεά απόβλητα),
- μη τήρηση περιβαλλοντικών όρων,
- έλλειψη συστημάτων αντιρρύπανσης,
- μη σωστή λειτουργία συστημάτων αντιρρύπανσης,
- αυθαίρετες παρεμβάσεις.

Στον παρακάτω πίνακα παρουσιάζονται τα ποσοστά των παραβάσεων που βεβαιώθηκαν ανά κατηγορία.



Το ποσοστό των ελέγχων - επιθεωρήσεων που ολοκληρώθηκαν χωρίς να βεβαιωθούν παραβάσεις, ανέρχεται σε 25%,.

#### **Δ. ΠΡΟΓΡΑΜΜΑΤΙΣΜΟΣ ΥΠΗΡΕΣΙΑΣ – ΣΗΜΑΝΤΙΚΕΣ ΥΠΟΘΕΣΕΙΣ**

Κατά το ετήσιο προγραμματισμό των δράσεων της ΕΥΕΠ, γίνεται αξιολόγηση των θεμάτων και δίνεται προτεραιότητα στα σοβαρά περιβαλλοντικά προβλήματα της χώρας. Για το 2007 και 2008, προτεραιότητα αποτελούν οι βιομηχανικές δραστηριότητες που υπάγονται στην εφαρμογή της οδηγίας 96/61/ΕΚ (IPPC) για την Ολοκληρωμένη Πρόληψη και Έλεγχο της Ρύπανσης στη Βιομηχανία, καθώς και έργα και δραστηριότητες που κατασκευάζονται ή λειτουργούν σε περιοχές με ευαίσθητα οικοσυστήματα (ποτάμια, λίμνες, Natura 2000 κλπ).

Σημαντικές υποθέσεις στο πλαίσιο των οποίων προγραμματίστηκαν και διενεργήθηκαν έλεγχοι από την ΕΥΕΠ, ενδεικτικά αφορούν:

- στην προστασία του Κηφισού ποταμού και των παραχειμάρρων του και την αποτελεσματική εφαρμογή του σχετικού Π.Δ/τος (ΦΕΚ 632 Δ/94),
- στη ρύπανση του Ασωπού ποταμού,
- στη ρύπανση της λίμνης Κορώνειας
- στις αέριες εκπομπές από ΑΗΣ της ΔΕΗ
- στη ρύπανση του ποταμού Καλαμά,



- στη ρύπανση του Πηνειού,
- στην υποβάθμιση του περιβάλλοντος στην περιοχή του Θριασίου Πεδίου,
- στην ρύπανση των υπογείων υδάτων στην περιοχή Κορωπίου,
- στα λατομεία αδρανών υλικών στην περιοχή «Μερέντα» του Δ. Μαροκοπούλου
- στη ρύπανση της θάλασσας από εξορυκτικές δραστηριότητες στη Μήλο
- στη διαχείριση των επικινδύνων αποβλήτων και στη διαχείριση των ιατρικών αποβλήτων.

#### **Ε. ΕΠΙΘΕΩΡΗΣΕΙΣ ΠΟΥ ΔΙΕΝΕΡΓΗΘΗΚΑΝ ΤΟ 2006 ΑΠΟ ΚΕΝΤΡΙΚΕΣ, ΠΕΡΙΦΕΡΕΙΑΚΕΣ ΚΑΙ ΝΟΜΑΡΧΙΑΚΕΣ ΥΠΗΡΕΣΙΕΣ**

Τα στοιχεία που παρατίθενται βασίστηκαν στην επεξεργασία των ερωτηματολογίων, τα οποία απευθύναμε στο σύνολο των αρμόδιων υπηρεσιών και τα οποία έχουν συνταχθεί σύμφωνα με την 2001/331/ΕΚ Σύσταση του Συμβουλίου και του Ευρωπαϊκού Κοινοβουλίου.

Σημειώνεται ότι ανταποκρίθηκαν 16 Κεντρικές υπηρεσίες, 11 Περιφερειακές (σε σύνολο 13) και 44 Νομαρχιακές υπηρεσίες (σε σύνολο 55).

Οι έλεγχοι που έχουν διενεργηθεί καθώς και αναλυτικά στοιχεία από τις κεντρικές, περιφερειακές και νομαρχιακές υπηρεσίες που ανταποκρίθηκαν στο ερωτηματολόγιο, καθώς επίσης και στοιχεία από τις επιθεωρήσεις της Ειδικής Υπηρεσίας Επιθεωρητών Περιβάλλοντος φαίνονται αναλυτικά στο Παράρτημα 4.

Στο παρακάτω πίνακα παρουσιάζονται συνοπτικά στοιχεία σχετικά με τους περιβαλλοντικούς ελέγχους Κεντρικών, Περιφερειακών και Νομαρχιακών υπηρεσιών.

<b>A/a</b>	<b>Ερωτήματα</b>	<b>Κεντρικές Υπηρεσίες</b>	<b>Περιφερειακές Υπηρεσίες</b>	<b>Νομαρχιακές Υπηρεσίες</b>	<b>Σύνολο</b>
<b>1</b>	Πλήθος (αριθμός) υπαλλήλων εμπλεκόμενων σε περιβαλλοντικούς ελέγχους	47	18	156	221
<b>2</b>	Πλήθος (αριθμός) ελέγχων που πραγματοποιήθηκαν από 1.1.2006 έως 31.12.2006	344	43	5.443	5.407
<b>3</b>	Πλήθος (αριθμός) ελέγχων :				
	A. που διαπιστώθηκαν παραβάσεις.	207	4	1.449	1.660
	B. προς διαπίστωση συμμόρφωσης ύστερα από τον Α έλεγχο		1	584	585
				438	438
	Γ. που διαπιστώθηκε συμμόρφωση ύστερα από τον Α έλεγχο	5	2	71	71
				482	489

	Δ. που έγινε εισήγηση για Τροποποίηση απόφασης έγκρισης περιβαλλοντικών όρων Ε. Που έγινε εισήγηση για επιβολή κυρώσεων				
<b>4</b>	Πλήθος (αριθμός) ελέγχων ανά είδος ελέγχου: Α. κατά την διαδικασία περιβαλλοντικής αδειοδότησης Β. προγραμματισμένοι Γ. ύστερα από καταγγελία / διαμαρτυρία	18 322 4	13  10	2.329 672 1.830	2.360 994 1.844
<b>5</b>	Πλήθος (αριθμός) ελέγχων ανά είδος έργου ή δραστηριότητας: Α. βιομηχανικές ή βιοτεχνικές δραστηριότητες Β. άλλα έργα ή δραστηριότητες	344	23 17	2.583 1.795	2.950 1.812
<b>6</b>	Ποσοστό (%) έργων ή δραστηριοτήτων που ελέγχθηκαν εκ του συνόλου στην περιοχή αρμοδιότητάς σας: Α. βιομηχανικές ή βιοτεχνικές δραστηριότητες Β. άλλα έργα ή δραστηριότητες				
<b>7</b>	Ειδικά θέματα: Α. Πλήθος (αριθμός) έργων ή δραστηριοτήτων που διαθέτουν οι ίδιες εξοπλισμό για την παρακολούθηση της ποιότητας των εκπομπών τους στο περιβάλλον (self monitoring). Β. Κατ' εκτίμηση ποσοστό (%) επί του συνόλου των έργων ή δραστηριοτήτων στην περιοχή αρμοδιότητάς σας που διαθέτουν τον προαναφερόμενο εξοπλισμό	13 80%		48 17,7%	
<b>8</b>	Ύψος Επιβληθέντων Προστίμων	<b>843.495 €</b>	<b>155.500 €</b>	<b>1.297.230 €</b>	<b>2.296.225 €</b>

**ΣΤ: ΣΤΟΧΟΙ**

Οι στόχοι της Ειδικής Υπηρεσίας Επιθεωρητών Περιβάλλοντος για το έτος 2008 είναι:

- ο διπλασιασμός του αριθμού των ετήσιων ελέγχων, ώστε να υπάρχει ανταπόκριση στις αυξημένες απαιτήσεις επιθεωρήσεων για όλες τις κατηγορίες έργων και δραστηριοτήτων σε επίπεδο χώρας.
- Η υλοποίηση διαδικασιών εσωτερικού ελέγχου, ώστε να διασφαλίζεται η εφαρμογή όλων των προβλεπόμενων από το νόμο διαδικασιών.
- Η πιστοποίηση της υπηρεσίας με βάση διεθνή πρότυπα, στο πλαίσιο των σύγχρονων απαιτήσεων λειτουργίας αυτής κατά πρότυπο – ποιοτικό τρόπο.

## **ΠΑΡΑΡΤΗΜΑ**

**ΥΠΟΘΕΣΕΙΣ ΓΙΑ ΤΙΣ ΟΠΟΙΕΣ Η Ε.Υ.Ε.Π. ΕΧΕΙ ΕΙΣΗΓΗΘΕΙ  
ΠΡΟΣΤΙΜΟ ΚΑΙ Ο ΦΑΚΕΛΟΣ ΕΧΕΙ ΔΙΑΒΙΒΑΣΘΕΙ ΣΤΟΝ  
ΕΙΣΑΓΓΕΛΕΑ**

ΠΛΗΘΟΣ ΥΠΟΘΕΣΕΩΝ **306****ΣΥΝΟΛΟ 10.184.454 ΕΥΡΩ**

		Ημερομηνία διαβίβασης στον εισαγγελέα	Ημερομηνία Εισήγησης προστίμου	Ύψος προστίμου
<b>ΥΠΟΥΡΓΟΣ ΠΕ.ΧΩ.Δ.Ε.</b>		<b>16</b>		
S&B ΒΙΟΜΗΧΑΝΙΚΑ ΟΡΥΚΤΑ	ΒΟΥΔΙΑ ΜΗΛΟΥ	16/10/2007	16/10/2007	<b>224000</b>
S&B ΒΙΟΜΗΧΑΝΙΚΑ ΟΡΥΚΤΑ	ΤΣΙΓΚΡΑΔΟ ΜΗΛΟΥ	16/10/2007	16/10/2007	<b>168000</b>
ΔΕΗ - ΜΕΓΑΛΟΠΟΛΗ IV	ΜΕΓΑΛΟΠΟΛΗ	19/9/2007	24/9/2007	<b>193000</b>
ΔΕΗ - ΜΕΓΑΛΟΠΟΛΗ I, II, III	ΜΕΓΑΛΟΠΟΛΗ	19/9/2007	24/9/2007	<b>207000</b>
ΔΕΗ Α.Ε., ΑΗΣ Ν. ΑΓΙΟΥ ΔΗΜΗΤΡΙΟΥ		19/9/2007	19/9/2007	<b>250000</b>
ΔΕΗ Α.Ε. ΑΗΣ ΚΑΡΔΙΑΣ		19/9/2007	19/9/2007	<b>200000</b>
ΔΕΗ Α.Ε. ΑΗΣ ΠΤΟΛΕΜΑΪΔΑΣ		19/9/2007	19/9/2007	<b>150000</b>
ΧΤΑ Ταγαράδων	Δ.Θέρμης, ΔΔ Ταγαράδων	15/2/2007	26/2/2007	<b>160000</b>
ΛΑΤΟΜΕΙΑ ΜΑΡΚΟΠΟΥΛΟΥ	ΜΑΡΚΟΠΟΥΛΟ	15/11/2006	15/11/2006	<b>1000000</b>
ΛΑΤΟΜΕΙΟ ΣΤΑΥΡΟΥ	ΜΑΡΚΟΠΟΥΛΟ	15/11/2006	15/11/2006	<b>1000000</b>
ΧΑΛΥΒΟΥΡΓΙΑ ΘΕΣΣΑΛΙΑΣ ΑΣΣΕ	Β' ΒΙΠΕ ΒΟΛΟΥ	7/3/2006	2/3/2006	<b>100000</b>
ΔΙΕΘΝΕΣ ΑΕΡΟΔΡΟΜΙΟ ΑΘΗΝΩΝ	ΣΠΑΤΑ	17/6/2005	17/6/2005	<b>430920</b>
ΕΛΠΕ	ΑΣΠΡΟΠΥΡΓΟΣ	9/6/2005	10/6/2005	<b>170100</b>
ΛΑΤΟΜΕΙΟ ΣΤΑΥΡΟΥ	ΜΑΡΚΟΠΟΥΛΟ	15/7/2004	15/7/2004	<b>400000</b>
ΛΑΤΟΜΕΙΑ ΜΑΡΚΟΠΟΥΛΟΥ	ΜΑΡΚΟΠΟΥΛΟ	5/7/2004	5/7/2004	<b>300000</b>
Γ.Μ.Μ.Ε.Ε. ΛΑΡΚΟ / ΜΕΤΑΛΛΟΥΡΓΙΑ	ΛΑΡΥΜΝΑ	24/5/2004	24/5/2004	<b>200000</b>
<b>Άθροισμα</b>				<b>5153020</b>
				<b>50,60%</b>

**ΝΟΜΑΡΧΗΣ ΑΘΗΝΩΝ****40**

ΝΑΥΤΙΛΟΣ ΕΠΕ	ΚΗΦΙΣΟΣ	2/7/2007	2/7/2007	<b>2000</b>
Γ. ΣΙΔΕΡΗΣ ΑΕ	ΚΗΦΙΣΟΣ	2/7/2007	2/7/2007	<b>2500</b>
ΜΑΡΜΑΡΑ ΨΩΦΑΚΗ	ΚΗΦΙΣΟΣ	29/5/2007	29/5/2007	<b>41500</b>
ATHENS GATE	ΙΣΤΟΡΙΚΟ ΚΕΝΤΡΟ	23/5/2007	23/5/2007	<b>15300</b>
DYETEX-ΕΡΕ	ΚΗΦΙΣΟΣ	8/5/2007	8/5/2007	<b>10000</b>
CARREFOUR	ΚΗΦΙΣΙΑΣ	4/5/2007	4/5/2007	<b>53000</b>
ΑΦΟΙ ΣΤΑΜΑΤΟΠΟΥΛΟΙ ΟΕ	ΚΗΦΙΣΟΣ	4/5/2007	4/5/2007	<b>1000</b>
ΥΔΡΟΘΕΡΑΠΕΥΤΗΡΙΟ	ΛΙΜΝΗ ΒΟΥΛΙΑΓΜΕΝΗΣ	13/2/2007	13/2/2007	<b>9000</b>
ΨΥΓΕΙΑ ΚΑΛΥΨΩ	ΤΑΥΡΟΣ	12/1/2007	12/1/2007	<b>5200</b>
ΤΥΠΟΓΡΑΦΕΙΟ ΝΙΚΗ ΕΚΔΟΤΙΚΗ	Ν. ΙΩΝΙΑ	11/1/2007	11/1/2007	<b>45900</b>
ΧΗΜΙΚΑ ΚΡΙΜΙΖΗ - ALCHIMIKA ΑΕ	ΑΙΓΑΛΕΩ	4/9/2006	5/9/2006	<b>9500</b>
ΚΑΡΚΑΝΑΚΗΣ	ΚΗΦΙΣΟΣ- ΜΕΤΑΜΟΡΦΩΣΗ	5/7/2006	13/7/2006	<b>31000</b>
ΕΡΙΟΚΛΩΣΤΗΡΙΟ ΜΠΡΙΤΑΝΝΙΑ	ΚΗΦΙΣΟΣ	21/6/2006	21/6/2006	<b>2000</b>
ΑΒΕΕ				
ΚΟΤΡΩΝΗΣ ΧΡΙΣΤ.	ΜΕΤΑΜΟΡΦΩΣΗ	29/3/2006	3/4/2006	<b>13500</b>
ΛΙΑΚΑΤΑΣ Θ.	ΜΕΤΑΜΟΡΦΩΣΗ	29/3/2006	3/4/2006	<b>11300</b>
ΕΒΓΛΟ	ΜΟΣΧΑΤΟ	28/3/2006	28/3/2006	<b>2340</b>
ΚΕΡΑΙΑ ΚΙΝΗΤΗΣ ΤΗΛ. ΚΟΣΜΟΤΕ	ΛΙΟΣΙΩΝ	3/1/2006	12/1/2006	<b>18000</b>
ΚΕΡΑΙΑ ΚΙΝΗΤΗΣ ΤΙΜ	ΛΙΟΣΙΩΝ	9/1/2006	12/1/2006	<b>20000</b>
CARREFOUR	ΚΗΦΙΣΙΑΣ	31/10/2005	31/10/2005	<b>16200</b>
ΚΟΣΜΑΡΤ - ΣΥΝΕΡΓΕΙΟ	ΚΗΦΙΣΙΑ	25/10/2005	25/10/2005	<b>5550</b>
ΞΕΝ. ΖΕΖΑΣ ΚΑΙ ΣΙΑ ΟΕ	ΧΑΛΑΝΔΡΙ	7/10/2005	21/10/2005	<b>2800</b>
ΑΛΦΑ ΜΠΕΤΟΝ	ΚΑΡΕΑΣ	6/10/2005	6/10/2005	<b>5250</b>
ΞΕΝΟΔΟΧΕΙΟ ΠΕΝΤΕΛΙΚΟ	ΚΗΦΙΣΙΑ	11/8/2005	14/9/2005	<b>2000</b>
ΣΜΑ ΚΗΦΙΣΙΑΣ	ΚΗΦΙΣΙΑ	19/7/2005	3/8/2005	<b>15500</b>
ΚΑΛΟΓΕΡΟΠΟΥΛΟΣ ΧΗΜΙΚΑ	ΜΟΣΧΑΤΟ	25/5/2005	25/5/2005	<b>1800</b>
ΒΙΟΤΕΧΝΙΑ ΠΑΝΤΕΛΑΚΗ	Ν. ΙΩΝΙΑ	18/4/2005	20/4/2005	<b>500</b>
ΣΥΝΕΡΓΕΙΟ ΔΗΜΗΤΡΑΚΟΠΟΥΛΟΥ	ΚΑΛΑΜΑΚΙ	3/3/2005	12/4/2005	<b>600</b>
ΑΘΗΝΑΙΚΗ ΧΑΡΤΟΠΟΙΙΑ	ΒΟΤΑΝΙΚΟΣ	12/4/2005	12/4/2005	<b>8000</b>

ΣΜΑ ΑΜΑΡΟΥΣΙΟΥ 17/1/2005	ΑΜΑΡΟΥΣΙΟ 25/1/2005			28000
ΤΡΑΠΕΖΑ ΚΥΠΡΟΥ	Λ. ΑΛΕΞΑΝΔΡΑΣ	11/10/2004	9/11/2004	3000
ΔΙΑΓΝΩΣΗ ΑΕ	Λ. ΑΛΕΞΑΝΔΡΑΣ	6/10/2004	9/11/2004	800
ΕΡΓΟΤΑΞΙΟ	Ν. ΦΑΛΗΡΟ	9/11/2004	9/11/2004	1000
ΣΜΑ ΧΑΛΛΑΝΔΡΙΟΥ	ΧΑΛΛΑΝΔΡΙ	27/10/2004	5/11/2004	40000
ΣΜΑ ΑΛΙΜΟΥ	ΑΛΙΜΟΣ	27/10/2004	5/11/2004	30000
ΣΚΙΑΔΑΣ ΠΛΑΣΤΙΚΕΣ ΣΩΛΗΝΕΣ	ΚΑΛΛΙΘΕΑ	12/10/204	12/10/2004	4000
GOLDEN CHEM.	ΚΑΛΛΙΘΕΑ	23/9/2004	23/9/2004	10000
IRIS ΑΕ	ΚΗΦΙΣΟΣ	17/9/2004	21/9/2004	10000
COCA COLA	ΚΗΦΙΣΟΣ	8/9/2004	9/9/2004	40000
ΚΤΗΜΑ ΚΑΡΕΛΛΑ	ΑΜΑΡΟΥΣΙΟ	18/8/2004	18/8/2004	15000
ΕΡΓΟΜΠΕΤΟΝ	ΤΑΥΡΟΣ	25/5/2004	2/6/2004	25000
<b>Άθροισμα</b>				<b>558040</b>
				5,48%

### **ΝΟΜΑΡΧΗΣ ΑΙΤ/ΝΙΑΣ 8**

ΑΝΑΚΥΚΛΩΤΙΚΗ ΔΥΤΙΚΗΣ ΕΛΛΑΔΟΣ	ΜΕΣΟΛΟΓΓΙ	25/5/2007	25/5/2007	7500
ΔΗΜΟΠΟΥΛΟΣ ΔΗΜ. ΕΜΠΟΡΙΑ	ΑΓΡΙΝΙΟ	4/5/2007	4/5/2007	11000
ΠΑΛΑΙΩΝ ΣΙΔΗΡΩΝ				
ΧΑΔΑ	ΑΣΤΑΚΟΣ	16/2/2006	29/3/2006	32400
ΧΑΔΑ	ΟΙΝΙΑΔΕΣ	16/2/2006	15/3/2006	32400
ΟΔΟΠΟΙΑ ΑΙΤ/ΝΑΣ	ΒΑΡΚΟ	27/9/2005	27/9/2005	2000
ΟΔΟΠΟΙΑ Δ. ΑΡΑΚΥΝΘΟΥ	ΔΗΜΟΣ	14/2/2005	22/2/2005	20000
	ΑΡΑΚΥΝΘΟΥ			
ΒΙΟΜ. ΚΟΡΔΑΤΟΣ	ΤΡΙΧΩΝΙΔΑ	12/1/2005	12/1/2005	4000
ΛΙΜΝΗ ΑΙΤΩΛΙΚΟΥ - ΟΔΟΠΟΙΕΙΑ	ΑΙΤΩΛ/ΝΙΑ	6/5/2004	6/5/2004	15000
<b>Άθροισμα</b>				<b>124300</b>
				1,22%

### **ΝΟΜΑΡΧΗΣ ΑΝ. ΑΤΤΙΚΗΣ 34**

ΚΟΛΥΜΒΗΤΙΚΟ ΚΕΝΤΡΟ	ΚΗΦΙΣΟΣ	14/9/2007	14/9/2007	4000
ΥΙΟΙ ΚΑΤΣΕΛΗΣ ΑΒΕΕ	ΚΗΦΙΣΟΣ	31/8/2007	31/8/2007	24500
ΑΦΟΙ ΠΑΝΤΕΡΗ ΟΕ	ΚΗΦΙΣΟΣ	23/7/2007	23/7/2007	1400
ΕΛΛΗΝΙΚΗ ΤΕΧΝΙΚΗ ΑΤΕΒΕ	ΚΟΡΩΠΙ	13/7/2007	20/7/2007	14170

ΧΡΩΣΤΙΚΗ ΑΕ	ΚΟΡΩΠΙ	19/7/2007	20/7/2007	<b>2700</b>
ΥΓΡΟΤΟΠΟΣ ΑΛΥΚΕΣ	ΑΡΤΕΜΙΔΑ	17/7/2007	17/7/2007	<b>15000</b>
ΝΟΣΟΚΟΜΕΙΑΚΑ ΑΠΟΒΛΗΤΑ - ΑΣΚΛΗΠΙΕΙΟ	ΑΝΩ ΒΟΥΛΑ	28/2/2007	21/3/2007	<b>19500</b>
ΒΙΟΥΡΥΛ	ΑΣΩΠΟΣ	14/3/2007	14/3/2007	<b>4500</b>
ΕΡ.Μ.Ε.Σ. ΣΑΡΡΗΣ ΕΠΙΜΕΤΑΛΛΩΣΕΙΣ	ΚΟΡΩΠΙ	12/3/2007	12/3/2007	<b>20000</b>
ΘΕΟΣΟΛ	ΚΟΡΩΠΙ	12/7/2006	18/7/2006	<b>2500</b>
ΒΙΟΜΗΧΑΝΙΑ SANCO	ΚΟΡΩΠΙ	24/2/2006	9/3/2006	<b>10000</b>
ΚΑΡΑΓΙΑΝΝΗΣ ΚΥΛ. ΒΑΘΥΤΥΠΙΑΣ	ΚΟΡΩΠΙ	7/2/2006	7/2/2006	<b>32000</b>
ΒΙΟΚΕΦ - ΚΑΚΟΣ ΑΕ	ΚΟΡΩΠΙ	6/2/2006	6/2/2006	<b>5500</b>
Γ. Κ. ΖΩΓΟΠΟΥΛΟΥ	ΚΟΡΩΠΙ	17/11/2005	23/1/2006	<b>22000</b>
ΛΑΝΙΦΑΡΜ	ΠΑΙΑΝΙΑ	13/1/2006	13/1/2006	<b>6000</b>
ΖΩΓΟΜΕΤΑΛ	ΚΟΡΩΠΙ	12/12/2005	12/12/2005	<b>1000</b>
ΞΕΝΟΔΟΧΕΙΟ ΚΑΛΑΜΟΣ ΒΕΑΧΗ- ΡΑΠΤΗΣ	ΚΑΛΑΜΟΣ	12/4/2005	5/12/2005	<b>4000</b>
ΕΡΓΑ - ΔΗΜΟΣ ΚΑΛΥΒΙΩΝ	ΚΑΛΥΒΙΑ	21/6/2005	20/10/2005	<b>8000</b>
ΧΑΔΑ ΚΟΡΩΠΙ	ΚΟΡΩΠΙ	15/7/2005	22/8/2005	<b>10500</b>
ΣΙΓΜΑ ΠΑΚ	ΚΑΠΑΝΔΡΙΤΙ	17/6/2005	17/6/2005	<b>1100</b>
ΠΤΗΝΟΤΡΟΦΕΙΟ ΚΟΥΡΜΟΥΛΑΚΗ	ΚΟΡΩΠΙ	27/5/2005	27/5/2005	<b>5500</b>
ΠΤΗΝΟΤΡΟΦΕΙΟ ΝΤΑΓΙΑΝΤΗ	ΚΟΡΩΠΙ	25/5/2005	25/5/2005	<b>1000</b>
ΙΠΠΟΔΡΟΜΟΣ	ΜΑΡΚΟΠΟΥΛΟ	5/4/2005	6/4/2005	<b>19000</b>
ΔΕΛΤΑ	ΚΗΦΙΣΟΣ	8/9/2004	10/9/2004	<b>40000</b>
ΛΙΜΝΗ ΩΡΩΠΟΥ	ΩΡΩΠΟΣ	1/9/2004	1/9/2004	<b>15000</b>
LOBBE TZILALIS	ΜΕΤΑ-ΜΟΡΦΩΣΗ	9/8/2004	10/8/2004	<b>10000</b>
ΧΑΔΑ - ΒΡΥΣΗ ΠΑΣΑ	ΜΑΛΑΚΑΣΑ	9/8/2004	10/8/2004	<b>60000</b>
ΟΙΚΟΔΟΜΙΚΟΣ ΣΥΝΕΤΑΙΡΙΣΜΟΣ "ΑΓΙΟΣ ΣΠΥΡΙΔΩΝ"	ΠΙΚΕΡΜΙ	16/7/2004	16/7/2004	<b>50000</b>
GO CART	ΚΟΡΩΠΙ	24/6/2004	5/7/2004	<b>500</b>
ΦΑΓΕ ΑΕ	ΚΗΦΙΣΟΣ	24/6/2004	24/6/2004	<b>5000</b>
ΟΔΟΣ ΛΑΥΡΙΟΥ - ΣΟΥΝΙΟΥ	ΛΑΥΡΙΟ	10/6/2004	10/6/2004	<b>30000</b>
WOODALL-ΠΑΠΑΓΙΑΝΝΑΚΗΣ ΕΠΕ	ΚΗΦΙΣΟΣ	31/3/2004	1/4/2004	<b>2500</b>
ΚΟΛΟΚΟΤΡΩΝΗ 3				



ΑΦΟΙ ΠΑΠΑΓΙΑΝΝΑΚΗ ΕΠΕ	ΚΗΦΙΣΟΣ			
31/3/2004	1/4/2004			<b>500</b>
ΚΟΛΟΚΟΤΡΩΝΗ 9				
WOODALL-ΠΑΠΑΓΙΑΝΝΑΚΗΣ ΕΠΕ	ΚΗΦΙΣΟΣ	31/3/2004	1/4/2004	<b>1500</b>
<b>Άθροισμα</b>				<b>448870</b>
				4,41%

### **ΝΟΜΑΡΧΗΣ ΑΡΓΟΛΙΔΟΣ** **9**

ΕΛΑΙΟΤΡΙΒΕΙΟ ΜΠΡΟΔΗΜΑ	ΔΙΔΥΜΑ	18/4/2007	18/4/2007	<b>1000</b>
ΕΛΑΙΟΤΡΙΒΕΙΟ ΔΗΜΑΡΑΚΗ	ΘΕΡΜΗΣΙΑ	18/4/2007	18/4/2007	<b>450</b>
ΧΑΔΑ	ΤΡΟΙΖΗΝΑ	13/7/2006	12/9/2006	<b>5500</b>
ΧΑΔΑ	ΚΡΑΝΙΔΙ	17/7/2006	12/9/2006	<b>6100</b>
ΧΑΔΑ	ΔΡΥΟΠΗ ΤΡΟΙΖΗΝΑΣ	11/9/2006	11/9/2006	<b>1000</b>
ΑΦΟΙ ΓΕΩΡΓΑ ΟΕ	ΕΠΙΔΑΥΡΟΣ	6/7/2005	6/7/2005	<b>2500</b>
ΕΛΑΙΟΤΡΙΒΕΙΟ ΑΝΤΩΝΟΠΟΥΛΟΥ	ΔΙΔΥΜΑ	18/5/2005	18/5/2005	<b>500</b>
ΕΛΣΑΠ ΑΕ	ΝΑΥΠΛΙΟ	9/8/2004	9/8/2004	<b>20000</b>
ΑΦΟΙ ΚΟΥΦΑΚΗ ΑΒΕΕ	ΝΑΥΠΛΙΟ	15/7/204	15/7/2004	<b>25000</b>
<b>Άθροισμα</b>				<b>62050</b>
				0,61%

### **ΝΟΜΑΡΧΗΣ ΑΡΚΑΔΙΑΣ** **1**

ΥΔΡΟΕΝΕΡΓΕΙΑΚΗ ΟΕ	ΑΡΚΑΔΙΑ	22/3/2005	12/4/2005	<b>8300</b>
<b>Άθροισμα</b>				<b>8300</b>
				0,08%

### **ΝΟΜΑΡΧΗΣ ΑΡΤΑΣ** **3**

ΔΕΗ ΑΕ - ΥΣ	ΠΟΥΡΝΑΡΙ	10/1/2007	24/1/2007	<b>19000</b>
ΚΡΙΚΑΣ ΘΕΟΔΩΡΟΣ	Δ.Αράχθου	15/11/2006	15/11/2006	<b>500</b>
(χοιροτροφική μονάδα)				
ΙΟΝ ΑΕ	ΑΡΤΑ	15/11/2006	15/11/2006	<b>2800</b>
<b>Άθροισμα</b>				<b>22300</b>
				0,22%

### **ΝΟΜΑΡΧΗΣ ΑΧΑΪΑΣ** **5**

ΛΕΙΒΑΔΑΡΟΣ ΛΙΠΑΝΤΙΚΑ ΑΕ	ΠΑΤΡΑ	27/4/2007	27/4/2007	<b>10500</b>
ΑΞΟΝΑΣ ΜΒ ΑΤΕΒΕ	ΠΑΤΡΑ	30/3/2007	30/3/2007	<b>24700</b>
ΒΙΟΜΗΧΑΝΙΑ ΚΑΤΕΡΓΑΣΙΑΣ	ΠΑΤΡΑ	27/3/2007	27/3/2007	<b>20000</b>

## ΔΕΡΜΑΤΩΝ

ΠΥΡΗΝΕΛΑΙΟΥΡΓΕΙΑ ΑΒΕΕ	ΠΑΤΡΑ	25/5/2005	27/5/2005	<b>38250</b>
ΕΛΑΙΟΥΡΓΙΚΕΣ ΕΠΙΧ. ΑΕ	ΠΑΤΡΑ	25/5/2005	27/5/2005	<b>7700</b>
<b>Άθροισμα</b>				<b>101150</b>
				0,99%

**ΝΟΜΑΡΧΗΣ ΒΟΙΩΤΙΑΣ****23**

CLEAN WAY	ΑΣΩΠΟΣ	2/7/2007	6/7/2007	<b>1900</b>
ΓΑΛΒΑΝΙΣΤΗΡΙΑ ΕΛΛΑΔΟΣ ΑΒΕΕ	ΑΣΩΠΟΣ	28/6/2007	28/6/2007	<b>8000</b>
ΠΤΗΝΟΣΦΑΓΕΙΟ-ΛΕΙΒΑΔΙΤΗ	ΑΣΩΠΟΣ	13/6/2007	20/6/2007	<b>46900</b>
ΔΙΑΛΥΤΗΡΙΟ ΑΥΤΟΚΙΝΗΤΩΝ	ΟΙΝΟΦΥΤΑ	26/3/2007	26/3/2007	<b>16400</b>
ΝΕΟΝΑΚΗ				
GENERAL MILLS	ΑΣΩΠΟΣ	23/1/2007	23/1/2007	<b>10000</b>
PEPSICO ΗΒΗ ΑΒΕ	ΑΣΩΠΟΣ	3/10/2006	3/10/2006	<b>10000</b>
ΕΛΦΙΚΟ ΑΕΕ	ΣΧΗΜΑΤΑΡΙ	20/9/2006	21/9/2006	<b>37700</b>
ΣΥΣΚΕΥΑΣΤΗΡΙΟ ΚΑΡΟΤΩΝ	ΥΛΙΚΗ	14/9/2006	14/9/2006	<b>20000</b>
ΕΑΣ ΑΤΑΛΑΝΤΗΣ	ΑΤΑΛΑΝΤΗ	29/8/2006	29/8/2006	<b>52000</b>
ΠΟΛΥΧΡΟΝΟΥ ΑΒΕΕ	ΑΣΩΠΟΣ	22/8/2006	22/8/2006	<b>20500</b>
ΒΙΟΛΟΓΙΚΟΣ	ΟΙΝΟΦΥΤΑ	22/8/2006	22/8/2006	<b>18000</b>
COCA COLA ΑΕ ΣΧΗΜΑΤΑΡΙ	ΑΣΩΠΟΣ	21/8/2006	21/8/2006	<b>14000</b>
ΚΑΠΑΧΗΜ	ΑΣΩΠΟΣ	21/6/2006	21/6/2006	<b>12000</b>
DENVER SLOPS	ΔΕΡΒΕΝΟΧΩΡΙΑ	15/2/2006	15/2/2006	<b>28000</b>
ΕΛΒΑΛ	ΟΙΝΟΦΥΤΑ	31/10/2005	31/10/2005	<b>42000</b>
ΒΑΤΑΝΟΔΕ	ΑΣΩΠΟΣ	20/10/2004	20/10/2004	<b>16000</b>
ΤΣΙΡΩΝΗΣ-ΦΙΛΙΠΠΟΥ/ ΧΟΙΡΟΣΤΑΣΙΟ	ΑΣΩΠΟΣ	14/7/2004	14/7/2004	<b>45000</b>
CREDIN ΕΛΛΑΣ	ΑΣΩΠΟΣ	6/7/2004	7/7/2004	<b>15000</b>
ΑΦΟΙ ΠΑΠΟΥΔΗ ΑΕΒΕ	ΑΣΩΠΟΣ	12/5/2004	1/6/2004	<b>5000</b>
ΕΛΦΙΚΟ ΑΕΕ	ΑΣΩΠΟΣ	1/6/2004	1/6/2004	<b>10000</b>
ΜΙΝΕΡΒΑ Α.Ε./ΡΥΠΑΝΣΗ ΑΣΩΠΟΥ	ΑΣΩΠΟΣ	19/2/2004	19/2/2004	<b>15000</b>
ΜΑΪΛΛΗΣ ΑΕΒΕ	ΑΣΩΠΟΣ	10/2/2004	10/2/2004	<b>28000</b>
FANCO Α.Ε.	ΑΣΩΠΟΣ	6/2/2004	6/2/2004	<b>39500</b>
<b>Άθροισμα</b>				<b>510900</b>
				5,02%

**ΝΟΜΑΡΧΗΣ ΔΡΑΜΑΣ 1**

ΕΡΓΟΣΤΑΣΙΟ ΒΕΞ ΔΡΑΜΑΣ	Αγ.Αθανάσιος Δράμας	2/11/2005	2/11/2005	<b>2600</b>
<b>Άθροισμα</b>				<b>2600</b>
				0,03%

**ΝΟΜΑΡΧΗΣ ΔΥΤ. ΑΤΤΙΚΗΣ 13**

ELDONS	ΘΡΙΑΣΙΟ	23/8/2007	23/8/2007	<b>34500</b>
ΑΘΗΝΑ Ε. ΚΑΜΠΕΡ ΟΤΚΖ	ΑΣΠΡΟΠΥΡΓΟΣ	22/2/2007	22/2/2007	<b>36800</b>
ΑΓ. ΤΡΙΑΔΑ ΜΕΓΑΡΩΝ	ΜΕΓΑΡΑ	5/10/2006	17/10/2006	<b>5900</b>
ΒΙΟΧΑΡΤΙΚΗ ΑΒΕΕ	ΑΣΠΡΟΠΥΡΓΟΣ	6/4/2006	29/5/2006	<b>37800</b>
ΑΠΟΤΕΦΡΩΤΗΡΑΣ ΕΣΔΚΝΑ	ΑΝΩ ΛΙΟΣΙΑ	13/1/2006	13/1/2006	<b>33300</b>
ΚΕΡΑΙΑ COSMOTE	ΧΑΙΔΑΡΙ	10/11/2005	12/12/2005	<b>22500</b>
ΓΡΑΜΜΗ ΟΣΕ	ΙΚΟΝΙΟ	14/9/2005	23/9/2005	<b>19155</b>
ΤΣΟΓΚΑΣ ΑΣΦΑΛΤΟΜΙΓΜΑ - ΣΚΥΡΟΔΕΜΑ	ΔΥΤ. ΑΤΤΙΚΗ	20/4/2005	15/9/2005	<b>10000</b>
ΑΠΟΘΗΚΕΣ ΔΕΗ	ΑΣΠΡΟΠΥΡΓΟΣ	6/9/2005	7/9/2005	<b>43740</b>
Ι. ΚΑΛΛΕΡΓΗΣ ΕΠΕ	43 ΧΛΜ ΠΕΟ	31/8/2005	31/8/2005	<b>8400</b>
	ΑΘΗΝΩΝ ΚΟΡΙΝΘΟΥ			
ΧΟΥΜΑΣ	ΑΣΠΡΟΠΥΡΓΟΣ	22/4/2005	26/4/2005	<b>37000</b>
ΛΑΤΟΜΕΙΟ ΑΦΟΙ ΣΤΑΜΕΛΟΥ	ΜΕΓΑΡΑ	7/10/2004	5/4/2005	<b>9400</b>
SOFTEX (ΑΘΗΝΑΙΚΗ ΧΑΡΤ.)	ΕΛΕΥΣΙΝΑ	16/7/2004	16/7/2004	<b>15000</b>
<b>Άθροισμα</b>				<b>313495</b>
				3,08%

**ΝΟΜΑΡΧΗΣ ΔΩΔ/ΣΟΥ 9**

ΧΑΔΑ	ΠΑΤΜΟΣ	21/3/2007	21/3/2007	<b>1300</b>
ΔΕΗ	ΠΑΤΜΟΣ	13/12/2006	9/1/2007	<b>25400</b>
ΜΑΡΙΝΑ	ΛΕΡΟΣ	8/1/2007	8/1/2007	<b>4500</b>
ΧΟΙΡΟΣΤΑΣΙΟ ΚΥΓΑΗ ΚΥΡΙΑΚΗ	ΡΟΔΟΣ	21/2/2006	21/2/2006	<b>3800</b>
GRECOTEL	ΚΩΣ	31/3/2005	19/5/2005	<b>19600</b>
ΞΕΝΟΔΟΧΕΙΟ ΠΑΝΟΡΑΜΑ	ΚΩΣ	31/3/2005	19/5/2005	<b>46600</b>
ΞΕΝΟΔΟΧΕΙΟ RAMIRA	ΚΩΣ	31/3/2005	19/5/2005	<b>21000</b>
ΞΕΝΟΔΟΧΕΙΟ MARIS	ΚΩΣ	31/3/2005	19/5/2005	<b>15200</b>

WATER PARK	ΚΩΣ	11/8/2004	11/8/2004	<b>15000</b>
<b>Άθροισμα</b>				<b>152400</b>
				1,50%

### **ΝΟΜΑΡΧΗΣ ΕΥΒΟΙΑΣ** **17**

ΝΟΒΙΟΝ	ΑΥΛΙΔΑ	15/10/2007	15/10/2007	<b>12000</b>
ΛΑΜΔΑ ΛΑΜΔΑ	ΑΥΛΙΔΑ	15/10/2007	15/10/2007	<b>8900</b>
ΑΘΑΝ. ΨΑΡΡΑΣ ΣΙΑ ΟΕ	ΔΔ ΚΡΙΕΖΩΝ	16/11/2006	16/11/2006	<b>1000</b>
ΟΙΚ. ΣΥΝΕΤΑΙΡΙΣΜΟΣ ΠΑΟΣΥΕΤ	ΚΑΒΑΛΛΙΑΝΗ	27/3/2006	27/3/2006	<b>43000</b>
ΒΙΟΛΟΓΙΚΟΣ ΚΑΡΥΣΤΟΣ	ΚΑΡΥΣΤΟΣ	3/10/2005	3/10/2005	<b>6000</b>
ΒΙΟΜΗΧΑΝΙΑ GENERAL METAL	ΕΥΒΟΙΑ	11/7/2005	11/7/2005	<b>2500</b>
ΧΩΜΑΤΕΡΗ ΚΑΡΥΣΤΟΣ	ΚΑΡΥΣΤΟΣ	22/4/2005	31/5/2005	<b>5000</b>
ΔΕΗ ΣΚΥΡΟΥ	ΣΚΥΡΟΣ	9/5/2005	9/5/2005	<b>1600</b>
ΑΗΣ	ΑΛΙΒΕΡΙ	18/4/2005	18/4/2005	<b>6000</b>
ΒΙΟΛΟΓΙΚΟΣ ΑΡΤΑΚΗΣ	ΕΥΒΟΙΑ	10/3/2005	10/3/2005	<b>12400</b>
ΗQF (ΜΙΜΙΚΟΣ)	ΕΥΒΟΙΑ	3/3/2005	3/3/2005	<b>6600</b>
ΟΔΟΠΟΙΑ ΧΙΛΙΑΔΟΥ	ΧΙΛΙΑΔΟΥ ΕΥΒΟΙΑ	13/1/2005	13/1/2005	<b>4000</b>
ΑΓΕΤ	ΕΥΒΟΙΑ	9/12/2004	9/12/2004	<b>15000</b>
GEYER - ΕΛΜΑΤ	ΕΥΒΟΙΑ	8/12/2004	8/12/2004	<b>4500</b>
ΑΛΥΚΗ ΚΟΠΑΝΑ	ΧΑΛΚΙΔΑ	22/11/2004	25/11/2004	<b>27000</b>
ΑΝΕΜΟΓΕΝΝΗΤΡΙΕΣ ΤΕΡΝΑ ΑΕ	ΕΥΒΟΙΑ	9/11/2004	19/11/2004	<b>7000</b>
ΙΝΤΕΡΚΕΜ ΑΕ	ΑΥΛΙΔΑ	16/8/2004	16/8/2004	<b>30000</b>
<b>Άθροισμα</b>				<b>192500</b>
				1,89%

### **ΝΟΜΑΡΧΗΣ ΕΥΡΥΤΑΝΙΑΣ** **1**

ΧΑΔΑ ΚΑΡΠΕΝΗΣΙ	ΚΑΡΠΕΝΗΣΙ	3/1/2005	25/1/2005	<b>23500</b>
<b>Άθροισμα</b>				<b>23500</b>
				0,23%

### **ΝΟΜΑΡΧΗΣ ΖΑΚΥΝΘΟΥ** **1**

ΧΥΤΑ ΖΑΚΥΝΘΟΣ	ΖΑΚΥΝΘΟΣ	19/9/2005	22/9/2005	<b>16650</b>
<b>Άθροισμα</b>				<b>16650</b>
				0,16%

### **ΝΟΜΑΡΧΗΣ ΗΛΕΙΑΣ** **10**

ΥΔΡΟΗΛΕΚΤΡΙΚΟ ΕΡΥΜΑΝΘΟΣ	ΕΡΥΜΑΝΘΟΣ	4/10/2006	10/10/2006	<b>18900</b>
-------------------------	-----------	-----------	------------	--------------

ΒΙΟΛΟΓΙΚΟΣ ΖΑΧΑΡΩ	ΖΑΧΑΡΩ	27/3/2006	27/3/2006	<b>3800</b>
ΒΙΟΛΟΓΙΚΟΣ ΠΥΡΓΟΥ	ΠΥΡΓΟΣ	3/2/2005	6/2/2006	<b>15000</b>
ΑΦΟΙ ΚΩΣΤΟΠΟΥΛΟΙ	ΔΔ ΧΑΒΑΡΙΟΥ	30/12/2005	30/12/2005	<b>1950</b>
ΑΔΡΑΝΗ ΥΛΙΚΑ - ΜΟΥΖΑΚΗΣ ΑΝ.	ΠΗΝΕΙΑΚΟΣ	19/9/2005	23/11/2005	<b>6200</b>
	ΛΑΔΩΝΑΣ			
ΑΜΜΟΛΗΨΙΑ - ΔΗΜΟΣ ΩΛΕΝΗΣ	ΠΗΝΕΙΑΚΟΣ ΛΑΔΩΝΑΣ	19/9/2005	23/11/2005	<b>4600</b>
ΠΑΡΑΣΚΕΥΟΠΟΥΛΟΣ ΑΕ	ΑΜΑΛΙΑΔΑ - ΔΔ	28/9/2005	28/9/2005	<b>7200</b>
	ΧΑΒΑΡΙΟΥ			
ΟΛΥΜΠΙΟΝ ΑΒΕΕ	ΑΜΑΛΙΑΔΑ - ΔΔ	23/9/2005	23/9/2005	<b>14400</b>
	ΧΑΒΑΡΙΟΥ			
ΠΟΤΑΜΟΣ ΝΕΔΑ	ΗΛΕΙΑ	12/11/2004	15/11/2004	<b>18500</b>
ΧΑΔΑ - ΑΜΑΛΙΑΔΑ	ΑΜΑΛΙΑΔΑ	23/9/2004	23/9/2004	<b>30000</b>
<b>Άθροισμα</b>				<b>120550</b>
				1,18%

**ΝΟΜΑΡΧΗΣ ΗΡΑΚΛΕΙΟΥ 2**

ΛΑΤΟΜΕΙΟ	ΔΑΜΑΣΤΑ	7/9/2006	8/9/2006	<b>15400</b>
ΛΑΤΟΜΕΙΟ (ΠΟΜΠΟΙΑ) - Ν. ΗΡ.	Ν. ΗΡΑΚΛΕΙΟΥ	12/4/2005	12/4/2005	<b>4000</b>
	ΠΟΜΠΟΙΑ			
<b>Άθροισμα</b>				<b>19400</b>
				0,19%

**ΝΟΜΑΡΧΗΣ ΘΕΣΣΑΛΟΝΙΚΗΣ 10**

ΠΕΛΤΕΚΗΣ ΚΩΝ/ΝΟΣ	Δ. Κουφαλίων	11/6/2007	11/6/2007	<b>5000</b>
(αμμοληψία)				
ΛΟΥΜΠΟΥΤΗΣ ΙΩΑΝΝΗΣ	Καστανάς- Δ Κουφαλίων	29/5/2007	29/5/2007	<b>3500</b>
(αμμοληψία)				
ΕΛΕΥΘΕΡΟΓΛΟΥ ΕΥΔΟΞΙΑ & ΣΙΑ	Καστανάς -	2/3/2007	2/3/2007	<b>8000</b>
Ο.Ε. (Αμμοληψία)	Δ.Κουφαλίων			
ΑΜΜΟΛΗΨΙΕΣ ΑΞΙΟΥ	Δ.Κουφαλίων	21/2/2007	24/2/2007	<b>35000</b>
ΑΦΟΙ ΚΩΝ/ΝΙΔΗ ΑΒΕΕ	ΝΕΟΧΩΡΟΥΔΑ	16/10/2006	16/10/2006	<b>18300</b>
Σ. ΜΟΥΣΙΚΟΣ ΑΒΕ & ΝΕ	ΕΥΟΣΜΟΣ	24/5/2006	24/5/2006	<b>2800</b>
Φ. ΦΙΛΙΠΠΙΔΗΣ Α.Ε.	Δ.Εχεδώρου	11/5/2006	11/5/2006	<b>3600</b>
(Μάντρα παλαιοσιδηρών)				
ΡΕΜΑ ΤΑΓΑΡΑΔΩΝ	Ταγαράδες - Δ. Θέρμης	2/3/2006	2/3/2006	<b>4400</b>

ΠΡΑΤΗΡΙΟ ΥΓΡΩΝ ΚΑΥΣΙΜΩΝ (ΗΛ. 2/11/2005	Δ. Θέρμης (ΕΟ 2/11/2005			<b>3500</b>
Δημαρχόπουλου)	Θέρμης- Ν.Ρυσσίου)			
ΠΑΣΤΡΟΥΜΑΤΖΗ & ΣΙΑ ΕΕ	δ/δ Ασβεστοχωρίου -	1/9/2005	14/10/2005	<b>30500</b>
(Ασβεστοποιείο)	Δ. Χορτιάτη			
<b>Άθροισμα</b>				<b>114600</b>
				1,13%

### **ΝΟΜΑΡΧΗΣ ΙΩΑΝΝΙΝΩΝ 16**

Ιχθυοτροφική μονάδα Χάσκου	Δ. Ανω Καλαμά	11/12/2006	12/12/2006	<b>800</b>
Σπυρίδωνα				
Αναμόρφωση Κεντρικής αγοράς παρακαλάμου	Δ. Ανω Καλαμά	11/12/2006	12/12/2006	<b>2900</b>
Αξιοποίηση πηγών "Χάνι"	Δ. Ανω Καλαμά	11/12/2006	12/12/2006	<b>3200</b>
Θ. ΝΗΤΣΙΑΚΟΣ ΑΒΕΕ	Θέση Αμπέλια, Δήμος Πασσαρώνος	29/11/2006	29/11/2006	<b>15000</b>
ΑΚΤΩΡ ΑΤΕ	ΑΡΑΧΘΟΣ	15/11/2006	15/11/2006	<b>18600</b>
ΗΠΕΙΡΩΤΙΚΕΣ ΠΡΩΤΕΪΝΕΣ Α.Ε. (ΔΕΙΓΜΑΤΟΛΗΨΙΑ)	ΒΙ.ΠΕ. ΙΩΑΝΝΙΝΩΝ	24/10/2006	24/10/2006	<b>8000</b>
Α.Π.Σ.Ι. Η ΠΙΝΔΟΣ	δ/δ Ροδοτοπίου - Δ.Πασσαρώνος	24/10/2006	24/10/2006	<b>15000</b>
ΔΩΔΩΝΗ Α.Ε. Α.Β.Γ.Η.	δ/δ Ελεούσας-Δήμος Πασσαρώνος	24/10/2006	24/10/2006	<b>25000</b>
ΘΩΜΑΣ ΑΝΑΣΤΑΣΙΟΣ (Χοιροστάσιο)	Ροδοτόπι, Δ.Πασσαρώνος	6/4/2006	6/4/2006	<b>1000</b>
ΜΑΝΘΟΥ ΕΛΕΝΗ (Χοιροστάσιο)	Ροδοτόπι, Δ.Πασσαρώνος	6/4/2006	6/4/2006	<b>1000</b>
ΜΕΤΑΛΛΟΥΡΓΙΚΗ ΒΙΟΜΗΧΑΝΙΑ ΗΠΕΙΡΟΥ Α.Ε.	Κεφαλόβρυσο Άνω Πωγωνίου	6/4/2006	6/4/2006	<b>5000</b>
Ε.ΤΑΜΒΑΚΟΛΟΓΟΣ & ΣΙΑ Ε.Ε. ΒΙΟΤΑΛ	ΒΙΠΕ ΙΩΑΝΝΙΝΩΝ	6/4/2006	6/4/2006	<b>5000</b>
ΖΩΗ ΕΛΕΝΗ (Χοιροστάσιο)	Ροδοτόπι, Δ.Πασσαρώνος	6/4/2006	6/4/2006	<b>500</b>
ΣΒΕΚΗ	Ροδοτόπι, Δ.Πασσαρώνος	6/4/2006	6/4/2006	<b>15000</b>

VIOTAL ABEE	ΒΙΠΕ	ΙΩΑΝΝΙΝΩΝ		6/4/2006		
ΗΠΕΙΡΩΤΙΚΕΣ ΠΡΩΤΕΙΝΕΣ Α.Ε.	ΒΙΠΕ	ΙΩΑΝΝΙΝΩΝ	6/4/2006	6/4/2006	<b>10000</b>	
<b>Άθροισμα</b>					<b>131000</b>	
						1,29%

### **ΝΟΜΑΡΧΗΣ ΚΕΡΚΥΡΑΣ 2**

ΧΟΙΡΟΣΤΑΣΙΟ	ΚΕΡΚΥΡΑ		16/1/2007	2/2/2007	<b>4200</b>	
ΑΣΦΑΛΤΟΜΙΓΜΑ ΑΣΩΝΙΤΗ ΖΩΧΙΟΥ	ΚΕΡΚΥΡΑ		5/10/2006	5/10/2006	<b>2500</b>	
<b>Άθροισμα</b>					<b>6700</b>	
						0,07%

### **ΝΟΜΑΡΧΗΣ ΚΙΛΚΙΣ 1**

ΕΛΒΥ ΑΕ	ΚΙΛΚΙΣ		19/3/2007	19/3/2007	<b>16600</b>	
<b>Άθροισμα</b>					<b>16600</b>	
						0,16%

### **ΝΟΜΑΡΧΗΣ ΚΟΡΙΝΘΙΑΣ 10**

ΠΤΗΝΟΤΡΟΦΕΙΟ Β. ΣΚΛΙΑΣ	ΛΟΥΤΡΑΚΙ		6/12/2005	9/12/2005	<b>3000</b>	
ΒΙΟΛΟΓΙΚΟΣ	ΛΟΥΤΡΑΚΙ		5/12/2005	9/12/2005	<b>17000</b>	
ΚΑΜΠΙΝΓΚ ΓΕΡΟΥ	ΚΟΡΙΝΘΟΣ		12/4/2005	7/12/2005	<b>2200</b>	
ΖΗΡΕΙΑ ΑΕ	ΟΡΟΠΕΔΙΟ ΖΗΡΕΙΑ		15/9/2005	15/9/2005	<b>1300</b>	
ΧΟΙΡΟΤΡΟΦΕΙΟ ΚΑΤΣΟΥΡΙΝΗ Κ.	ΚΟΡΙΝΘΟΣ		21/3/2005	20/4/2005	<b>5300</b>	
ΠΤΗΝΟΤΡΟΦΕΙΟ ΕΥΡΩΠΤΗΝ.	ΚΟΡΙΝΘΟΣ		18/3/2005	24/3/2005	<b>36000</b>	
ΙΧΘ/ΕΣ ΣΕΡΙΦΟΥ ΑΕ (ΠΡΩΗΝ ΚΟΡΙΝΘΙΑΚΟ ΙΧΘ. ΚΕΝΤΡΟ ΕΠΕ)	ΛΥΧΝΑΡΙ ΚΟΡΙΝΘΟΥ		6/10/2004	9/11/2004	<b>5000</b>	
ΙΧΘ/ΕΣ ΣΕΡΙΦΟΥ ΑΕ (ΠΡΩΗΝ ΚΑΠΠΑ ΟΡΜΟΣ ΣΙΔΕΡΩΝΑ- ΙΧΘ/ΕΣ ΕΠΕ)	ΛΥΧΝΑΡΙΟΥ		6/10/2004	9/11/2004	<b>5000</b>	
ΙΧΘ/ΕΣ ΣΕΡΙΦΟΥ ΑΕ (ΠΡΩΗΝ ΚΑΠΠΑ ΟΡΜΟΣ ΣΙΔΕΡΩΝΑ- ΙΧΘ/ΕΣ ΕΠΕ)	ΛΥΧΝΑΡΙΟΥ		6/10/2004	9/11/2004	<b>5000</b>	
ΜΥΛΟΙ ΠΑΠΑΦΙΛΗ	ΙΣΘΜΙΑ ΚΟΡΙΝΘΙΑΣ		2/9/2004	11/10/2004	<b>11000</b>	
<b>Άθροισμα</b>					<b>90800</b>	
						0,89%

### **ΝΟΜΑΡΧΗΣ ΚΥΚΛΑΔΩΝ 8**

ΝΑΥΠΗΓΙΟ ΣΥΡΟΥ	ΣΥΡΟΣ		3/5/2007	3/5/2007	<b>37500</b>	
ΠΟΛΕΟΔΟΜΙΚΑ (ΒΙΚΤΩΡΙΑ ΑΕ + ΡΑΝΙΑ ΑΕ)	ΑΣΠΑ ΜΥΚΟΝΟΥ		26/5/2006	2/6/2006	<b>17819</b>	

ΞΕΝΟΔΟΧΕΙΟ ΓΑΛΑΤΗΣ	ΠΑΡΟΣ	5/9/2005	11/10/2005	<b>5000</b>
ΧΩΜΑΤΕΡΗ ΙΟΣ	ΙΟΣ	18/4/2005	20/4/2005	<b>4000</b>
ΧΑΔΑ ΚΕΑΣ	ΚΕΑ	17/1/2005	25/1/2005	<b>5600</b>
ΒΙΟΛΟΓΙΚΟΣ ΠΑΡΟΙΚΙΑΣ	ΠΑΡΟΣ	14/6/2004	24/6/2004	<b>30000</b>
ΒΙΟΛΟΓΙΚΟΣ ΝΑΟΥΣΑΣ	ΠΑΡΟΣ	14/6/2004	24/6/2004	<b>30000</b>
ΔΕΗ ΠΑΡΟΥ	ΠΑΡΟΣ	8/6/2004	21/6/2004	<b>30000</b>
<b>Άθροισμα</b>				<b>159919</b>
				1,57%

### **ΝΟΜΑΡΧΗΣ ΛΑΚΩΝΙΑΣ** **5**

ΑΦΟΙ ΣΤΑΥΡΟΥ ΚΑΝΕΛΛΑΚΗ	ΘΕΡΑΠΝΑ	17/10/2007	17/10/2007	<b>8505</b>
ΛΑΤΟΜΕΙΟ ΚΑΝΕΛΛΑΚΗΣ ΣΙΑ	ΘΕΡΑΠΝΑ	17/10/2007	17/10/2007	<b>10530</b>
ΧΥΜΟΙ - ΛΑΚΩΝΙΑ	ΣΠΑΡΤΗ	3/10/2005	3/10/2005	<b>12100</b>
ΧΥΜΟΙ - ΣΠΑΡΤΗ ΕΛΛΑΣ	ΣΠΑΡΤΗ	3/10/2005	3/10/2005	<b>23500</b>
ΜΠΟΥΓΑΣ ΑΣΒΕΣΤΟΠΟΙΙΑ	ΛΑΚΩΝΙΑ	9/11/2004	9/11/2004	<b>25000</b>
<b>Άθροισμα</b>				<b>79635</b>
				0,78%

### **ΝΟΜΑΡΧΗΣ ΛΑΡΙΣΣΗΣ** **7**

ΕΞΑΡΧΟΣ ΑΕ	ΠΗΝΕΙΟΣ	30/1/2007	30/1/2007	<b>8500</b>
ΒΙΓΛΑ ΑΕΒΕ	ΠΗΝΕΙΟΣ	9/1/2007	9/1/2007	<b>8000</b>
ΝΙΚΖΑΣ ΑΕ	ΠΗΝΕΙΟΣ	12/12/2006	12/12/2006	<b>18000</b>
ΕΛΒΑΚ ΑΕ	ΠΗΝΕΙΟΣ	16/11/2006	16/11/2006	<b>5000</b>
SILKE COLOR ΑΕΒΕ	ΠΗΝΕΙΟΣ	16/11/2006	16/11/2006	<b>2900</b>
ΟΛΥΜΠΟΣ ΑΕ	ΠΗΝΕΙΟΣ	15/11/2006	15/11/2006	<b>10000</b>
ΜΠΙΣΙΟΣ ΑΕ	ΠΗΝΕΙΟΣ	8/11/2006	8/11/2006	<b>16000</b>
<b>Άθροισμα</b>				<b>68400</b>
				0,67%

### **ΝΟΜΑΡΧΗΣ ΛΑΣΙΘΙΟΥ** **1**

ΠΥΡΗΝΕΛΑΙΟΥΡΓΕΙΟ ΠΛΑΚΑΚΗ	ΣΗΤΕΙΑ	27/4/2007	21/5/2007	<b>25600</b>
<b>Άθροισμα</b>				<b>25600</b>
				0,25%

### **ΝΟΜΑΡΧΗΣ ΛΕΥΚΑΔΑΣ** **3**

ΧΑΔΑ ΛΕΥΚΑΔΑ	ΛΕΥΚΑΔΑ	2/3/2005	12/4/2005	<b>28000</b>
ΧΑΔΑ ΜΕΓΑΝΗΣΙ	ΛΕΥΚΑΔΑ	14/2/2005	14/2/2005	<b>9000</b>



**Άθροισμα****80000**

0,79%

**ΝΟΜΑΡΧΗΣ ΜΑΓΝΗΣΙΑΣ****3**

ΑΓΕΤ ΗΡΑΚΛΗΣ	ΒΟΛΟΣ	28/11/2006	28/11/2006	<b>14760</b>
ΑΛΕΞΑΝΔΡΟΣ INTERNATIONAL ltd	Β' ΒΙΠΕ (εντός Χαλυβουργία	5/4/2006	5/4/2006	<b>15309</b>
ΑΣΒΕΣΤΟΠΟΙΟΙΑ ΒΕΛΕΣΤΙΝΟΥ	Δ/Δ ΑΓ. γεωργίου, Δ. Φερρών	22/3/2006	22/3/2006	<b>11340</b>

**Άθροισμα****41409**

0,41%

**ΝΟΜΑΡΧΗΣ ΜΕΣΣΗΝΙΑΣ****2**

ΠΕΡΙΒΑΛΛΟΝ ΕΠΕ	ΚΑΛΑΜΑΤΑ	8/9/2006	8/9/2006	<b>4800</b>
ΠΕΡΙΒΑΛΛΟΝ ΑΕ	ΑΡΦΑΡΑ	7/9/2006	7/9/2006	<b>5000</b>

**Άθροισμα****9800**

0,10%

**ΝΟΜΑΡΧΗΣ ΠΕΙΡΑΙΑ****16**

ΕΚΡΕΤ ΑΕΒΕ	ΚΗΦΙΣΟΣ	18/9/2007	18/9/2007	<b>14000</b>
ΙΟΝ ΑΕ	ΚΗΦΙΣΟΣ	19/6/2007	21/8/2007	<b>17000</b>
ROLCO ΒΙΑΝΙΑ ΑΕ	ΚΗΦΙΣΟΣ	15/6/2007	15/6/2007	<b>2000</b>
ΝΙΚΟΛΑΚΕΑΣ-ΕΤΑΙΡΕΙΑ ΑΛΕ	ΡΕΝΤΗΣ	18/5/2007	5/6/2007	<b>5600</b>
ΤΣΙΡΟΠΟΥΛΟΣ - ΑΠΟΘΗΚΗ ΛΙΠΑΝΤΙΚΩΝ	ΡΕΝΤΗΣ	20/7/2006	20/7/2006	<b>5800</b>
ΜΕΤΡΟΠΟΛΙΤΑΝ (ΚΛΙΝΙΚΗ)	ΚΑΛΛΙΘΕΑ	18/11/2005	2/2/2006	<b>27000</b>
ΜΑΝΔΡΑ ΑΥΤΟΚ. ΣΤΕΡΓΙΑΔΗ	ΚΕΡΑΤΣΙΝΙ	22/11/2005	12/1/2006	<b>6504</b>
ΤΟΓΙΑΣ	ΑΙΓΙΝΑ	7/12/2005	11/1/2006	<b>27900</b>
ΕΠΙΧΕΙΡΗΣΗ ΣΤΗΝ ΑΙΓΙΝΑ	ΑΙΓΙΝΑ	17/10/2005	2/11/2005	<b>3700</b>
ΜΑΝΤΡΑ ΥΛΙΚΩΝ ΝΑΝΟΥ	ΣΑΛΑΜΙΝΑ	18/3/2005	18/3/2005	<b>1000</b>
ΜΑΝΤΡΑ ΥΛΙΚΩΝ ΜΑΝΤΑΚΑ ΟΕ	ΣΑΛΑΜΙΝΑ	18/3/2005	18/3/2005	<b>1000</b>
EL PETROL	ΑΣΠΡΟΠΥΡΓΟΣ	17/2/2005	17/2/2005	<b>33000</b>
ΧΩΜΑΤΕΡΗ ΣΑΛΑΜΙΝΑ	ΣΑΛΑΜΙΝΑ	11/2/2005	16/2/2005	<b>29000</b>
ΕΤΕΚΑ	ΠΕΡΑΜΑ	21/9/2004	21/9/2004	<b>5000</b>
ΛΙΜΗΝ ΚΕΡΑΤΣΙΝΙΟΥ	ΚΕΡΑΤΣΙΝΙ	9/8/2004	10/8/2004	<b>40000</b>

ΕΛΛΙΣ ΑΕ

ΚΗΦΙΣΟΣ

4/5/2004

5/5/

**Άθροισμα****248504**

2,44%

**ΝΟΜΑΡΧΗΣ ΠΙΕΡΙΑΣ****3**ΒΙΟΛΟΓΙΚΟΣ ΔΕΥΑ ΚΑΤΕΡΙΝΗΣ ΔΙΟΝ - ΚΑΤΕΡΙΝΗΣ 6/4/2006 6/4/2006 **18900**ΜΠΑΣΔΡΑΣ ΑΕΒΕ ΠΑΡΑΛΙΑ 3/4/2006 31/3/2006 **19188**ΕΡΓΟΣΤΑΣΙΟ ΕΜΠΟΤΙΣΜΟΥ ΟΣΕ ΣΣ ΚΑΤΕΡΙΝΗΣ - 5/12/2005 2/12/2005 **4200**

ΚΑΤΕΡΙΝΗΣ Δ.ΚΑΤΕΡΙΝΗΣ

**Άθροισμα****42288**

0,42%

**ΝΟΜΑΡΧΗΣ ΠΡΕΒΕΖΗΣ****1**ΧΗΤΑΣ ΣΦΑΓΕΙΟ ΦΙΛΙΠΠΙΑΔΑ 2/11/2006 2/11/2006 **21870****Άθροισμα****21870**

0,21%

**ΝΟΜΑΡΧΗΣ ΡΕΘΥΜΝΟΥ****3**ΧΟΙΡΟΤΡΟΦΙΚΗ ΜΟΝΑΔΑ- Δ. ΦΟΙΝΙΚΑ 12/1/2007 29/1/2007 **5000**

ΒΑΒΟΥΡΑΚΗ

ΦΡΑΓΜΑ ΑΜΑΡΙΟΥ (ΤΕΡΝΑ ΑΕ) ΡΕΘΥΜΝΟ 5/11/2004 18/3/2005 **14220**ΧΥΤΑ ΡΕΘΥΜΝΟ Ν. ΡΕΘΥΜΝΟΥ 11/3/2005 11/3/2005 **31000****Άθροισμα****50220**

0,49%

**ΝΟΜΑΡΧΗΣ ΦΘΙΩΤΙΔΟΣ****5**ΞΕΝΟΔ. ΓΑΛΗΝΗ ΚΑΜΜΕΝΑ ΒΟΥΡΛΑ 4/4/2006 20/7/2006 **23000**ΧΥΤΑ ΔΟΜΟΚΟΣ 12/7/2006 18/7/2006 **23500**ΒΙΟΛΟΓΙΚΟΣ ΚΑΜΜΕΝΑ ΒΟΥΡΛΑ ΚΑΜΜΕΝΑ ΒΟΥΡΛΑ 15/3/2006 15/3/2006 **6500**ΛΑΤΟΜΕΙΟ ΠΡΟΟΔΕΥΤΙΚΗ ΑΤΕ ΚΑΜΜΕΝΑ ΒΟΥΡΛΑ 1/9/2005 20/9/2005 **5184**ΕΛΜΙΝ ΑΕ ΥΠΑΤΗ 13/5/2005 27/5/2005 **2800****Άθροισμα****60984**

0,60%

**ΝΟΜΑΡΧΗΣ ΧΑΝΙΩΝ****1**SILK OIL ΧΑΝΙΑ 17/10/2007 17/10/2007 **20000****Άθροισμα****20000**

0,20%

**ΝΟΜΑΡΧΗΣ ΧΙΟΥ****3**

ΦΡΑΓΜΑ	ΧΙΟΣ	27/10/2006	27/10/2006	<b>2000</b>
ΔΙΥΛΙΣΤΗΡΙΟ	ΧΙΟΣ	23/10/2006	23/10/2006	<b>2200</b>
ΔΕΗ	ΧΙΟΣ	5/10/2006	5/10/2006	<b>15000</b>
<b>Άθροισμα</b>				<b>19200</b>
				0,19%

**ΠΕΡΙΦΕΡΕΙΑΡΧΗΣ ΑΤΤΙΚΗΣ****7**

ΟΔΔΥ	ΛΙΟΣΙΑ	20/5/2005	21/6/2005	<b>113400</b>
ΒΙΑΣΦΑΛΤ	ΑΣΠΡΟΠΥΡΓΟΣ	21/3/2005	21/3/2005	<b>60000</b>
ΚΕΛ ΜΑΡΚΟΠΟΥΛΟΥ	ΜΑΡΚΟΠΟΥΛΟ	10/11/2004	13/1/2005	<b>114000</b>
ΕΛΛΗΝΙΚΗ ΧΑΛΥΒΟΥΡΓΙΑ ΑΕ	ΑΣΠΡΟΠΥΡΓΟΣ	25/10/2004	8/11/2004	<b>119000</b>
ΣΑΡΑΚΑΚΗΣ ΑΒΕΕ	ΛΕΩΦ. ΑΘΗΝΩΝ	27/9/2004	30/9/2004	<b>61000</b>
ΧΥΤΑ ΑΝΩ ΛΙΟΣΙΩΝ	ΛΙΟΣΙΑ	1/9/2004	17/9/2004	<b>80000</b>
ΔΟΥΚΕΡΗΣ ΑΣΒ/ΠΟΙΙΑ	ΑΣΠΡΟ-ΠΥΡΓΟΣ	13/7/2004	14/7/2004	<b>65000</b>
<b>Άθροισμα</b>				<b>612400</b>
				6,01%

**ΠΕΡΙΦΕΡΕΙΑΡΧΗΣ ΚΡΗΤΗΣ****1**

ΑΕΡΟΔΡΟΜΙΟ ΗΡΑΚΛΕΙΟΥ	ΗΡΑΚΛΕΙΟ	19/3/2007	19/3/2007	<b>95400</b>
<b>Άθροισμα</b>				<b>95400</b>
				0,94%

**ΠΕΡΙΦΕΡΕΙΑΡΧΗΣ Ν. ΑΙΓΑΙΟΥ****2**

ΞΕΝΟΔΟΧΕΙΟ VILLAGE	ΚΩΣ	31/3/2005	19/5/2005	<b>71300</b>
ΞΕΝΟΔΟΧΕΙΟ ΜΕΛΑΘΡΟΝ	ΚΩΣ	31/3/2005	19/5/2005	<b>84200</b>
<b>Άθροισμα</b>				<b>155500</b>
				1,53%

**ΠΕΡΙΦΕΡΕΙΑΡΧΗΣ ΠΕΛ/ΣΟΥ****1**

ΕΜΠΟΤΙΣΤΗΡΙΟ ΞΥΛΕΙΑΣ	ΚΟΡΙΝΘΟΣ	8/3/2005	7/4/2005	<b>70000</b>
<b>Άθροισμα</b>				<b>70000</b>
				0,69%

**ΠΕΡΙΦΕΡΕΙΑΡΧΗΣ ΣΤΕΡΕΑΣ ΕΛΛΑΔΟΣ****2**

ΛΑΜΔΑ ΝΤΙΤΕΡΤΖΕΝΤ ΑΒΕΕ	ΑΤΑΛΑΝΤΗ	26/4/2007	27/4/2007	<b>69600</b>
ΑΓΕΤ 3	ΧΑΛΚΙΔΑ	4/9/2006	4/9/2006	<b>64000</b>
<b>Άθροισμα</b>				<b>133600</b>

**Τελικό σύνολο**

**10184454**